

PRODUKT KATALOG



UNSERE DÄMMSTOFFPRODUKTE
AUS EPS - HARTSCHAUM &
ZUBEHÖR



ALLES AUF EINEN BLICK ...

Sehr geehrte Kunden,
sehr geehrte Architekten und Planer,

in den folgenden Seiten finden Sie alle
technischen Produktinformationen zu
unseren Dämmstoffen aus HBCD-freiem
EPS-Hartschaum.

WKI-Kunden erhalten hochwertigste Dämm-
stoffprodukte aus einer Hand – von der
Entwicklung bis hin zum fertigen Produkt.
Wir entwickeln EPS-Dämmstoffe weiter und
passen sie den Anforderungen unserer Zeit
an - für fast alle Anwendungen vom Keller bis
zum Dach.

Dabei legen wir größten Wert auf die hohe
Qualität unserer Produkte und deren
Fertigung hier in Deutschland. Dafür steht
unser BFA QS Siegel.

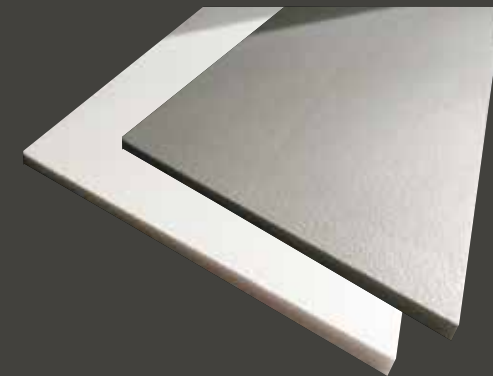
Nutzen auch Sie für die Realisierung Ihrer
Projekte die vielfältigen Möglichkeiten der
WKI-Isoliertechnik GmbH Berlin.

Wir unterstützen Sie gern von der Planung
bis hin zur Lieferung auf die Baustelle.

Besuchen Sie auch unsere Homepage unter
www.wki.de



INHALT



02	INHALTSVERZEICHNIS				
03	KONTAKTE & ÖFFNUNGSZEITEN				
04 - 07	ANWENDUNGEN & KURZZEICHEN				
08	STANDARD-DÄMMPLATTEN				
09	Standard-Dämmplatten	EPS 040 DZ, DI, WI	23	Flachdach-Dämmplatten	EPS 032 DAD, DAA dm
10	Standard-Dämmplatten	EPS 040 DAD, DEO dm	24	Flachdach-Dämmplatten	EPS 032 DAD, DAA dh
11	Standard-Dämmplatten	EPS 035 DAD, DEO dm	25	GEFÄLLEDACH-DÄMMPLATTEN	EPS 040 / 035 / 032
12	Standard-Dämmplatten	EPS 032 DAD, DEO dm	26	Dachreiter	EPS 035 dh
13	Standard-Dämmplatten	EPS 035 DAD, DEO dh	27	Dachreiter	
14	Standard-Dämmplatten	EPS 035 DAD, DEO ds	28	Dachreiter	
15	TRITTSCHALL-DÄMMPLATTEN	EPS 032 DAD, DEO dh	29	WDV FASSADEN DÄMMPLATTEN	EPS 040 WDV
16	Trittschall-Dämmplatten	EPS 045 DES sm	30	WDV Fassaden Dämmplatten	EPS 035 WDV
17	Trittschall-Dämmplatten	EPS 040 DES sg	31	WDV Fassaden Dämmplatten	EPS lambda plus 034 (grau) WDV
18	Trittschall Rollbahn	EPS 035 DES sg	32	WDV Fassaden Dämmplatten	EPS lambda plus 032 (grau) WDV
19	Trittschall Rollbahn	EPS 035/040 DES sg,	33	Bossenplatten	
	Trittschall Rollbahn	EPS 045 DES sm	34	PERIMETER DÄMMPLATTEN	EPS 035 PW / PB (Automatenware)
	Trittschall Faltplatte	EPS 032/035 DEO dm	35	Perimeter-Dämmplatten	EPS 035 PW/PB Stufenfalz (Automatenware)
	Trittschall Faltplatte	EPS 045 DES sm	36	Perimeter-Dämmplatten	EPS 035 PW / PB glatte Oberfläche (Blockw.)
	Trittschall Faltplatte	EPS 032/035 DEO dm	37	XPS DÄMMPLATTEN	TOP 30 SF
20	FLACHDACH-DÄMMPLATTEN	EPS 035/040 DES sg	38	KELLERDECKEN DÄMMPLATTEN	EPS 035 DI (EPS 040 DI)
21	Flachdach-Dämmplatten	EPS 045 DES sm	39	PE - RANDDÄMMSTREIFEN	EPS 035 DI
22	Flachdach-Dämmplatten	EPS 040 DAD, DAA dm	40-47	ALLGEMEINE GESCHÄFTSBEDINGUNGEN	
		EPS 035 DAD, DAA dm			
		EPS 035 DAD, DAA dh			

KONTAKTE & ÖFFNUNGSZEITEN



ANSPRECHPARTNER

Bereich	Ansprechpartner	Telefon / Fax	Email
Auftragsbearbeitung	Frau Szelag	Tel. 030 / 92046 - 229 Fax. 030 / 92046 - 202	l.szelag@wki.de
Auftragsbearbeitung	Herr Rosenthal	Tel. 030 / 92046 - 246 Fax. 030 / 92046 - 202	vertrieb@wki.de
Vertrieb	Frau Löwe, Herr Herzog	Tel. 030 / 92046 - 230 Tel. 030 / 92046 - 101 Fax. 030 / 92046 - 202 Fax. 030 / 92046 - 204	b.loewe@wki.de vertrieb@wki.de
Disposition	Herr Heinrich	Tel. 030 / 92046 - 139	vertrieb4@wki.de
Vertriebsleitung	Herr Möller	Tel. 030 / 92046 - 231 Fax. 030 / 92046 - 202 Mobil 0176 / 1566 5005	g.moeller@wki.de
Vertrieb Dachprodukte	Herr Max	Tel. 030 / 92046 - 143 Fax. 030 / 92046 - 202 Mobil 0152 / 0935 0590	a.max@wki.de
Vertrieb Außendienst Region Nord	Herr Oswald	Tel. 030 / 92046 - 0 Fax. 030 / 92046 - 202 Mobil 0152 / 0310 9421	c.oswald@wki.de
Vertrieb Außendienst Region Süd	Herr Tiemann	Tel. 030 / 92046 - 0 Fax. 030 / 92046 - 202 Mobil 0176 / 1566 5003	d.tiemann@wki.de
Buchhaltung	Frau Kurjahn	Tel. 030 / 92046 - 247 Fax. 030 / 92046 - 202	buchhaltung@wki.de



Mo - Do 07:00 - 17:00 Uhr
Fr 07:00 - 15:00 Uhr

ANWENDUNG & KURZZEICHEN



DEUTSCHE ANWENDUNGSNORM
DIN 4108-10



ANWENDUNGSGEBIETE	KURZZEICHEN	ANWENDUNGSBEISPIEL
Decke und Dach	DAD	Außendämmung von Dach oder Decke, vor Bewitterung geschützt, Dämmung unter Deckung
	DAA	Außendämmung von Dach oder Decke, vor Bewitterung geschützt, Dämmung unter Abdichtung
	DZ	Zwischensparrendämmung, zweischaliges Dach, nicht begehbare aber zugängliche oberste Geschoßdecke
	DI	Innendämmung der Decke (unterseitig) oder des Daches, Dämmung unter Sparren / abgehängte Decken etc.
	DEO	Innendämmung der Decke oder Bodenplatte (oberseitig) unter Estrich ohne Schallschutzanforderungen
	DES	Innendämmung der Decke oder Bodenplatte (oberseitig) unter Estrich mit Schallschutzanforderungen
Weitere Informationen zur Norm finden Sie unter www.ivh.de		



Satteldach



Dach und Decke

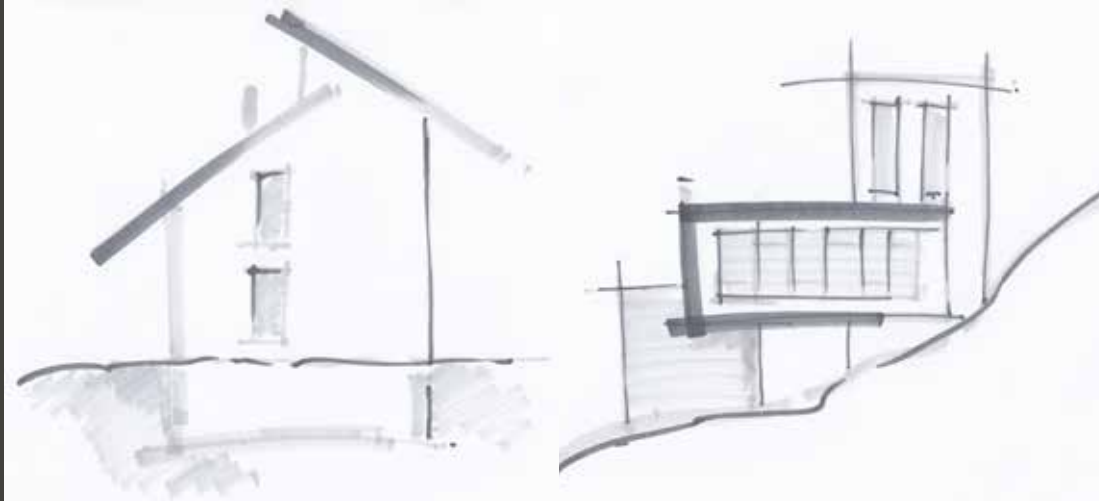


Flach- & Gefälledach



Boden

ANWENDUNG & KURZZEICHEN



DEUTSCHE ANWENDUNGSNORM
DIN 4108-10



ANWENDUNGSGEBIETE	KURZZEICHEN	ANWENDUNGSBEISPIEL
Wand	WAB	Außendämmung der Wand hinter Bekleidung
	WDV	Außendämmung der Fassade in Verbindung mit einem Wärmedämmverbundsystem (WDVS)
	WI	Innendämmung der Wand
Perimeter	PW	Außenliegende Wärmedämmung von Wänden gegen Erdreich (außerhalb der Abdichtung)
	PB	Außenliegende Wärmedämmung unter der Bodenplatte gegen Erdreich (außerhalb der Abdichtung)

Weitere Informationen zur Norm finden Sie unter www.ivh.de



Fassadendämmung



Wand (innen)

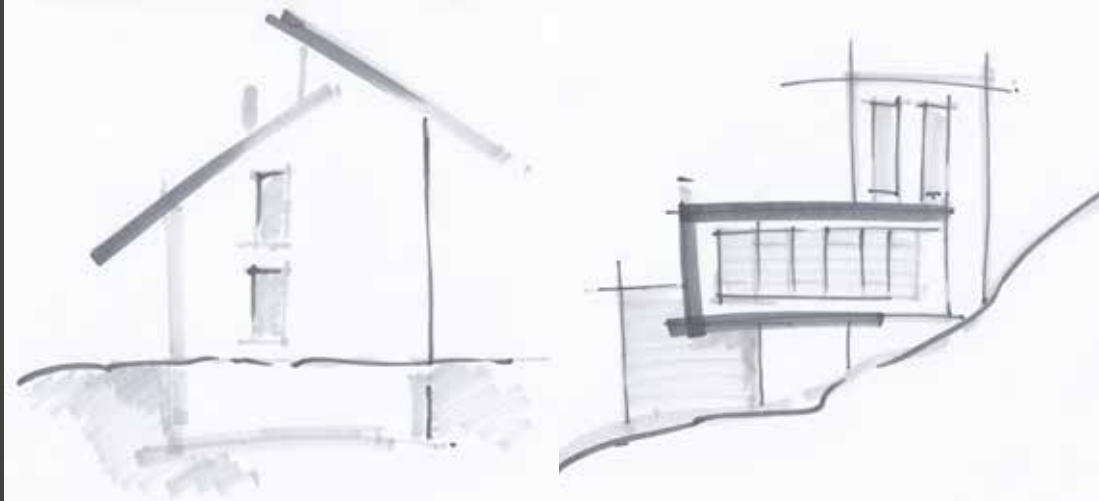


Sockel



Perimeter

ANWENDUNG & KURZZEICHEN



DEUTSCHE ANWENDUNGSNORM
DIN 4108-10



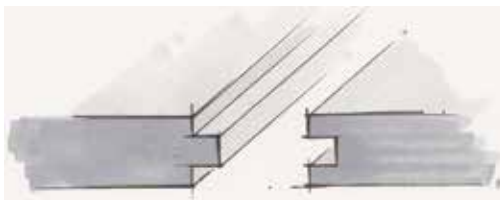
PRODUKTEIGENSCHAFT	KURZZEICHEN	BESCHREIBUNG	ANWENDUNGSBEISPIEL
Druckbelastbarkeit	dm	mittlere Druckbelastbarkeit	nicht genutztes Dach mit einer Abdichtung; Dämmung unter Estrich im Wohnbereich
	dh	hohe Druckbelastbarkeit	genutzte Dachflächen mit einer Abdichtung; Dämmung unter Estrich mit erhöhten Druckbelastungen
	ds	sehr hohe Druckbelastbarkeit	z.B. Parkdecks, Industrieböden
schalltechnische Eigenschaften	sm	mittlere Zusammendrückbarkeit	schwimmende Estriche mit hohen Schallschutzanforderungen
	sg	Trittschalldämmung und geringe Zusammendrückbarkeit	schwimmende Estriche mit Schallschutzanforderung

Weitere Informationen zur Norm finden Sie unter www.ivh.de

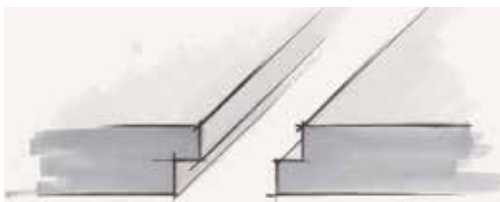
INNEN- DÄMMPLATTEN



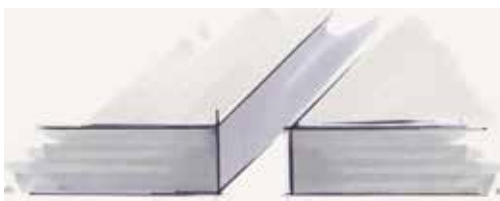
STANDARD-DÄMMPLATTEN EPS 040 DZ, DI, WI



Kantenausbildung Nut & Feder



Kantenausbildung Stufenfalz



Kantenausbildung glatt

Dicke in mm	Bündelinhalt		Wärmedurchlass- widerstand R	EAN - Code	Artikel- Nr. Lieferant
	Stück	m ²			
10	48	24	0,25		
20	24	12	0,50		211610020
30	16	8	0,75		211610030
40	12	6	1,00		211610040
50	9	4,5	1,25		211610050
60	8	4	1,55		211610060
80	6	3	2,05		211610080
100	4	2	2,55		211610100
120	4	2	3,10		211610120
140	3	1,5	3,60		211610140
Weitere Nenndicken auf Anfrage					

EPS-Wärmedämmplatte

Qualitätstyp	EPS 040 DZ, DI, WI	IVH-Qualitätsrichtlinie
Anwendungstyp	DZ, DI, WI	DIN 4108-10
Bemessungswert der Wärmeleitfähigkeit	λ ; 0,040 (W/m·K)	DIN 4108-4
Brandverhalten	schwerentflammbar Baustoffklasse B1* Euroklasse E	DIN 4102-1 DIN EN 13501-1

* horizontal als sichtbare Deckenverkleidung (d ≤ 80 mm), unter Estrichen und in vertikaler Anordnung



Plattenformate:

- 1000 x 500mm
- Andere Formate auf Anfrage möglich.

Kantenausbildung:

- glatte Kante
- Stufenfalz (ab 60mm)
- Nut & Feder

Anwendung:

Wärmedämmplatte ohne zusätzliche Druckbelastung

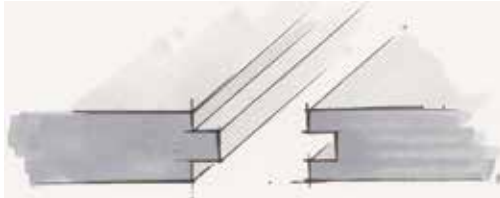
Umwelt:

Unsere Produkte sind frei von HBCD.

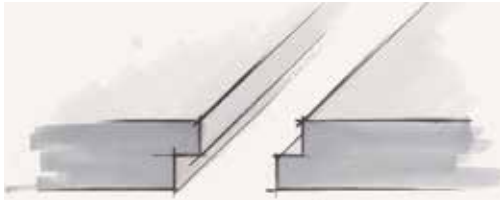
BODEN- DÄMMPLATTEN



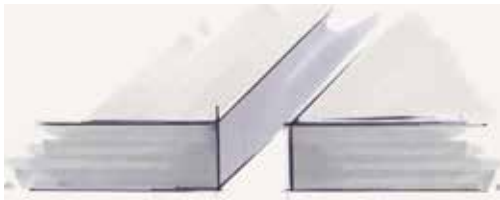
STANDARD-DÄMMPLATTEN EPS 040 DAD, DEO dm



Kantenausbildung Nut & Feder



Kantenausbildung Stufenfalz



Kantenausbildung glatt

Dicke in mm	Bündelinhalt		Wärmedurchlass- widerstand R	EAN - Code	Artikel- Nr. Lieferant
	Stück	m ²			
10	48	24	0,25		22160010
20	24	12	0,55		22160020
30	16	8	0,80		22160030
40	12	6	1,10		22160040
50	9	4,5	1,35		22160050
60	8	4	1,65		22160060
80	6	3	2,20		22160080
100	4	2	2,75		22160100
120	4	2	3,35		22160120
140	3	1,5	3,90		22160140
Weitere Nenndicken auf Anfrage					

EPS-Bodendämmplatte	EPS 040 DAD, DAA dm, DEO dm	
Qualitätstyp	IVH-Qualitätsrichtlinie	
Anwendungstyp	DAD, DAA dm, DEO dm	DIN 4108-10
Bemessungswert der Wärmeleitfähigkeit	λ ; 0,040 (W/m·K)	DIN 4108-4
Druckspannung bei 10% Stauchung	≥ 100 kPa	DIN EN 13163
Brandverhalten	schwerentflammbar Baustoffklasse B1* Euroklasse E	DIN 4102-1 DIN EN 13501-1

* horizontal als sichtbare Deckenverkleidung (d \leq 80 mm), unter Estrichen und in vertikaler Anordnung



Plattenformate:
- 1000 x 500mm
- Andere Formate auf Anfrage möglich.

Kantenausbildung:
- glatte Kante
- Stufenfalz (ab 60mm)
- Nut & Feder

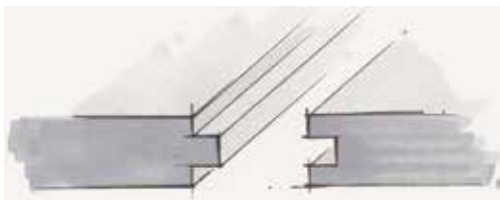
Anwendung:
Wärmedämmplatte druckbelastbar

Umwelt:
Unsere Produkte sind frei von HBCD.

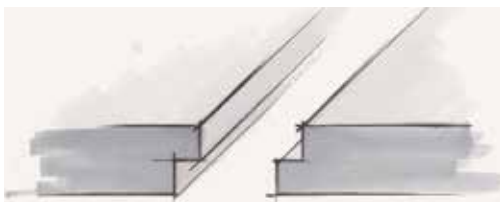
BODEN- DÄMMPLATTEN



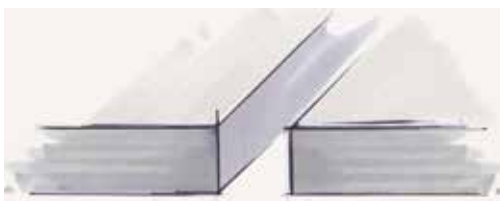
STANDARD-DÄMMPLATTEN EPS 035 DAD, DEO dm



Kantenausbildung Nut & Feder



Kantenausbildung Stufenfalz



Kantenausbildung glatt

Dicke in mm	Bündelinhalt		Wärmedurchlass- widerstand R	EAN - Code	Artikel- Nr. Lieferant
	Stück	m ²			
10	48	24	0,25		24160010
20	24	12	0,55		24160020
30	16	8	0,85		24160030
40	12	6	1,15		24160040
50	9	4,5	1,45		24160050
60	8	4	1,75		24160060
80	6	3	2,35		24160080
100	4	2	2,95		24160100
120	4	2	3,55		24160120
140	3	1,5	4,15		24160140
Weitere Nenndicken auf Anfrage					

EPS-Bodendämmplatte	EPS 035 DAD, DAA dm, DEO dm	
Qualitätstyp	EPS 035 DAD, DAA dm, DEO dm	IVH-Qualitätsrichtlinie
Anwendungstyp	DAD, DAA dm, DEO dm	DIN 4108-10
Bemessungswert der Wärmeleitfähigkeit	λ ; 0,035 (W/m·K)	DIN 4108-4
Druckspannung bei 10% Stauchung	\geq 100 kPa	DIN EN 13163
Brandverhalten	schwerentflammbar Baustoffklasse B1* Euroklasse E	DIN 4102-1 DIN EN 13501-1

* horizontal als sichtbare Deckenverkleidung (d \leq 80 mm), unter Estrichen und in vertikaler Anordnung



Plattenformate:
- 1000 x 500mm
- Andere Formate auf Anfrage möglich.

Kantenausbildung:
- glatte Kante
- Stufenfalz (ab 60mm)
- Nut & Feder

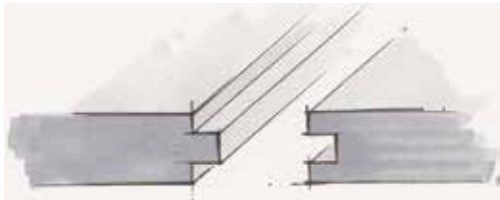
Anwendung:
Wärmedämmplatte druckbelastbar

Umwelt:
Unsere Produkte sind frei von HBCD.

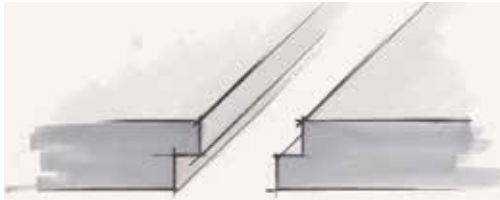
BODEN- DÄMMPLATTEN



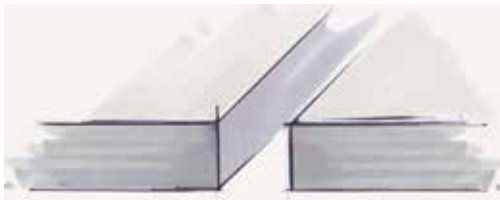
STANDARD-DÄMMPLATTEN EPS 035 DEO dh



Kantenausbildung Nut & Feder



Kantenausbildung Stufenfalz



Kantenausbildung glatt

Dicke in mm	Bündelinhalt		Wärmedurchlass- widerstand R	EAN - Code	Artikel- Nr. Lieferant
	Stück	m ²			
10	48	24	0,25		23160010
20	24	12	0,55		23160020
30	16	8	0,85		23160030
40	12	6	1,15		23160040
50	9	4,5	1,45		23160050
60	8	4	1,75		23160060
80	6	3	2,35		23160080
100	4	2	2,90		23160100
120	4	2	3,50		23160120
140	3	1,5	4,10		23160140
Weitere Nenndicken auf Anfrage					

EPS-Bodendämmplatte	EPS 035 DEO dh	
Qualitätstyp	EPS 035 DEO dh	IVH-Qualitätsrichtlinie
Anwendungstyp	DEO dh	DIN 4108-10
Bemessungswert der Wärmeleitfähigkeit	λ ; 0,035 (W/m·K)	DIN 4108-4
Druckspannung bei 10% Stauchung	\geq 150 kPa	DIN EN 13163
Brandverhalten	schwerentflammbar Baustoffklasse B1* Euroklasse E	DIN 4102-1 DIN EN 13501-1

* horizontal als sichtbare Deckenverkleidung (d \leq 80 mm), unter Estrichen und in vertikaler Anordnung



Plattenformate:
- 1000 x 500mm
- Andere Formate auf Anfrage möglich.

Kantenausbildung:
- glatte Kante
- Stufenfalz (ab 60mm)
- Nut & Feder

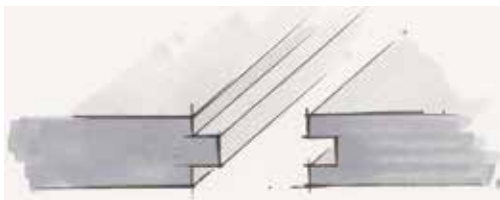
Anwendung:
Wärmedämmplatte erhöht druckbe-
lastbar

Umwelt:
Unsere Produkte sind frei von HBCD.

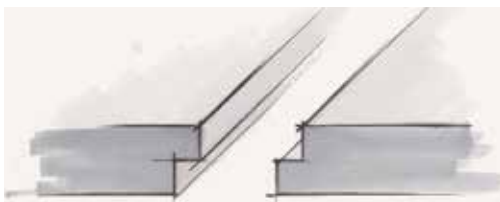
BODEN- DÄMMPLATTEN



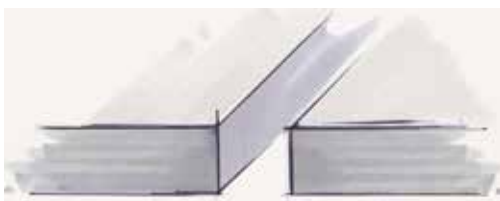
STANDARD-DÄMMPLATTEN EPS 035 DEO ds



Kantenausbildung Nut & Feder



Kantenausbildung Stufenfalz



Kantenausbildung glatt

Dicke in mm	Bündelinhalt		Wärmedurchlass- widerstand R	EAN - Code	Artikel- Nr. Lieferant
	Stück	m ²			
10	48	24	0,30		26160010
20	24	12	0,60		26160020
30	16	8	0,90		26160030
40	12	6	1,20		26160040
50	9	4,5	1,50		26160050
60	8	4	1,80		26160060
80	6	3	2,40		26160080
100	4	2	3,00		26160100
120	4	2	3,60		26160120
140	3	1,5	4,20		26160140
Weitere Nenndicken auf Anfrage					

EPS-Bodendämmplatte	EPS 035 DAA ds, DEO ds	
Qualitätstyp	IVH-Qualitätsrichtlinie	
Anwendungstyp	DIN 4108-10	
Bemessungswert der Wärmeleitfähigkeit	λ; 0,035 (W/m·K)	DIN 4108-4
Druckspannung bei 10% Stauchung	≥ 200 kPa	DIN EN 13163
Brandverhalten	schwerentflammbar Baustoffklasse B1* Euroklasse E	DIN 4102-1 DIN EN 13501-1

* horizontal als sichtbare Deckenverkleidung (d ≤ 80 mm), unter Estrichen und in vertikaler Anordnung



Plattenformate:
- 1000 x 500mm
- Andere Formate auf Anfrage möglich.

Kantenausbildung:
- glatte Kante
- Stufenfalz (ab 60mm)
- Nut & Feder

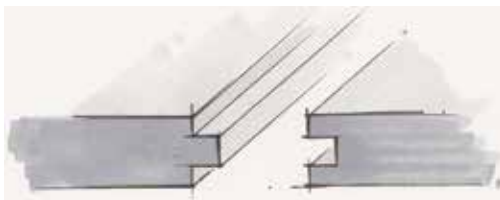
Anwendung:
Wärmedämmplatte mit sehr hoher Druck-
belastbarkeit

Umwelt:
Unsere Produkte sind frei von HBCD.

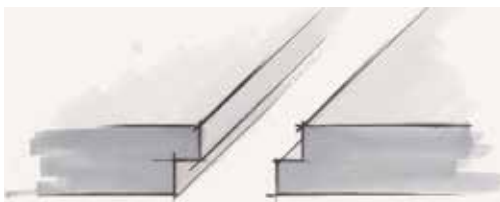
BODEN- DÄMMPLATTEN



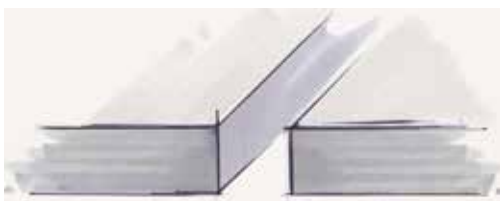
STANDARD-DÄMMPLATTEN EPS 032 DAD, DEO dm



Kantenausbildung Nut & Feder



Kantenausbildung Stufenfalz



Kantenausbildung glatt

Dicke in mm	Bündelinhalt		Wärmedurchlass- widerstand R	EAN - Code	Artikel- Nr. Lieferant
	Stück	m ²			
10	48	24	0,30		27160010
20	24	12	0,60		27160020
30	16	8	0,95		27160030
40	12	6	1,25		27160040
50	9	4,5	1,60		27160050
60	8	4	1,90		27160060
80	6	3	2,55		27160080
100	4	2	3,20		27160100
120	4	2	3,85		27160120
140	3	1,5	4,50		27160140
Weitere Nenndicken auf Anfrage					

EPS-Bodendämmplatte	EPS 032 DAD, DEO dm	
Qualitätstyp	EPS 032 DAD, DEO dm	IVH-Qualitätsrichtlinie
Anwendungstyp	DAD, DEO dm	DIN 4108-10
Bemessungswert der Wärmeleitfähigkeit	λ ; 0,032 (W/m·K)	DIN 4108-4
Druckspannung bei 10% Stauchung	\geq 100 kPa	DIN EN 13163
Brandverhalten	schwerentflammbar Baustoffklasse B1* Euroklasse E	DIN 4102-1 DIN EN 13501-1

* horizontal als sichtbare Deckenverkleidung (d \leq 80 mm), unter Estrichen und in vertikaler Anordnung



Plattenformate:
- 1000 x 500mm
- Andere Formate auf Anfrage möglich.

Kantenausbildung:
- glatte Kante
- Stufenfalz (ab 60mm)
- Nut & Feder

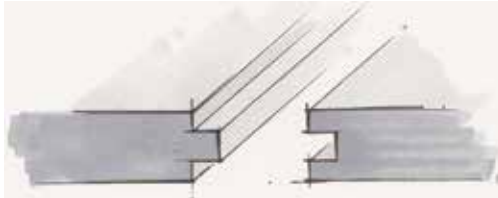
Anwendung:
Wärmedämmplatte druckbelastbar

Umwelt:
Unsere Produkte sind frei von HBCD.

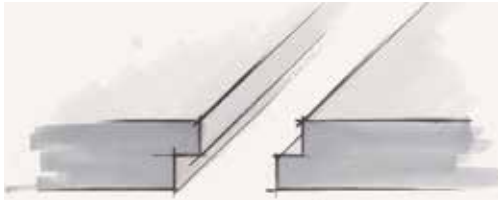
BODEN- DÄMMPLATTEN



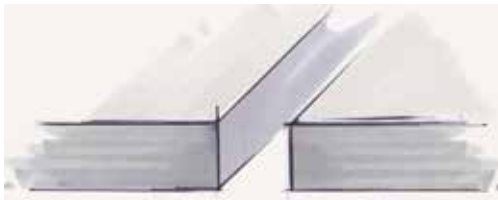
STANDARD-DÄMMPLATTEN EPS 032 DEO dh



Kantenausbildung Nut & Feder



Kantenausbildung Stufenfalz



Kantenausbildung glatt

Dicke in mm	Bündelinhalt		Wärmedurchlass- widerstand R	EAN - Code	Artikel- Nr.
	Stück	m ²			
10	48	24	0,30		28310010
20	24	12	0,60		28310020
30	16	8	0,95		28310030
40	12	6	1,25		28310040
50	9	4,5	1,60		28310050
60	8	4	1,90		28310060
80	6	3	2,55		28310080
100	4	2	3,20		28310100
120	4	2	3,85		28310120
140	3	1,5	4,50		28310140
Weitere Nenndicken auf Anfrage					

EPS-Bodendämmplatte	EPS 032 DEO dh	
Qualitätstyp	EPS 032 DEO dh	IVH-Qualitätsrichtlinie
Anwendungstyp	DEO dh	DIN 4108-10
Bemessungswert der Wärmeleitfähigkeit	λ ; 0,032 (W/m·K)	DIN 4108-4
Druckspannung bei 10% Stauchung	\geq 150 kPa	DIN EN 13163
Brandverhalten	schwerentflammbar Baustoffklasse B1* Euroklasse E	DIN 4102-1 DIN EN 13501-1

* horizontal als sichtbare Deckenverkleidung (d \leq 80 mm), unter Estrichen und in vertikaler Anordnung



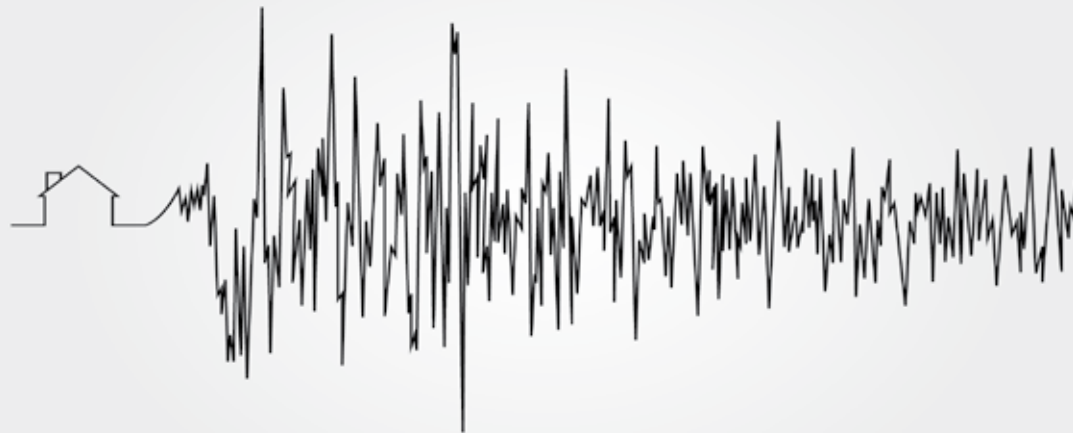
Plattenformate:
- 1000 x 500mm
- Andere Formate auf Anfrage möglich.

Kantenausbildung:
- glatte Kante
- Stufenfalz (ab 60mm)
- Nut & Feder

Anwendung:
Wärmedämmplatte mit hoher Druckbe-
lastbarkeit

Umwelt:
Unsere Produkte sind frei von HBCD.

TRITTSCHALL- DÄMMPLATTEN



TRITTSCHALL-DÄMMPLATTEN EPS 045 DES sm

Dicke in mm*	Bündelinhalt		dyn. Steifigkeit s'	Wärme- durchlass- widerstand R	EAN - Code	Artikel- Nr. Lieferant
	Stück	m ²				
15-2	30	15	≤ 30	0,30		317015
20-2	22	11	≤ 20	0,45		317020
25-2	18	9	≤ 20	0,55		317025
30-3	15	7,5	≤ 15	0,65		317030
35-3	13	6,5	≤ 15	0,75		317035
40-3	11	5,5	≤ 15	0,90		317040
45-3	10	5	≤ 15	1,00		317045
50-3	9	4,5	≤ 15	1,10		317050
60-3	7	3,5	≤ 15	1,35		317060
Weitere Nenndicken auf Anfrage						



Plattenformate:
- 1000 x 500mm
- Andere Formate auf Anfrage möglich.

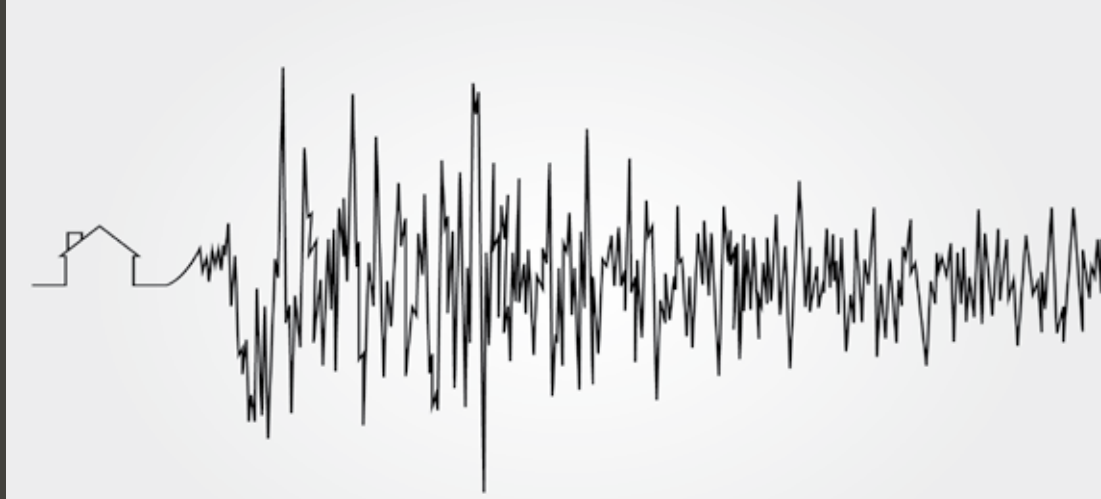
Anwendung:
Trittschalldämmung unter schwimmen-
den Estrichen, mittlere Zusammen-
drückbarkeit

EPS-Trittschalldämmplatte	EPS 045 DES sm	
Qualitätstyp	EPS 045 DES sm	IVH-Qualitätsrichtlinie
Anwendungstyp	DES sm	DIN 4108-10
Bemessungswert der Wärmeleitfähigkeit	λ: 0,045 (W/m·K)	DIN 4108-4
zulässige Verkehrslast	≤ 4,0 kN/m ²	
Brandverhalten	schwerentflammbar Baustoffklasse B1* Euroklasse E	DIN 4102-1 DIN EN 13501-1

* horizontal als sichtbare Deckenverkleidung (d ≤ 80 mm), unter Estrichen und in vertikaler Anordnung

Umwelt:
Unsere Produkte sind frei von HBCD.

TRITTSCHALL- DÄMMPLATTEN



TRITTSCHALL-DÄMMPLATTEN EPS 040 DES sg

Dicke in mm*	Bündelinhalt		dyn. Steifigkeit s'	Wärme- durchlass- widerstand R	EAN - Code	Artikel- Nr. Lieferant
	Stück	m ²				
20 - 2	22	11	≤ 30	0,50	/	327020
30 - 2	15	7,5	≤ 20	0,75		327030
40 - 2	11	5,5	≤ 20	1,00		327040
50 - 2	9	4,5	≤ 15	1,25		327050
Weitere Nenndicken auf Anfrage						



Plattenformate:
- 1000 x 500mm
- Andere Formate auf Anfrage möglich.

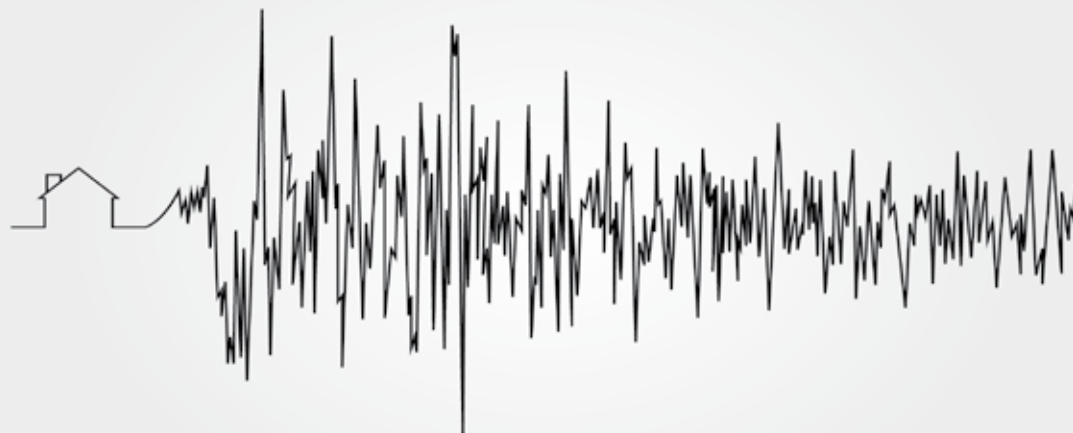
Anwendung:
Trittschalldämmung unter schwimmen-
den Estrichen, geringe Zusammendrück-
barkeit

EPS-Trittschalldämmplatte	EPS 040 DES sg	
Qualitätstyp	EPS 040 DES sg	IVH-Qualitätsrichtlinie
Anwendungstyp	DES sg	DIN 4108-10
Bemessungswert der Wärmeleitfähigkeit	λ; 0,040 (W/m·K)	DIN 4108-4
zulässige Verkehrslast	≤ 5,0 kN/m ²	
Brandverhalten	schwerentflammbar Baustoffklasse B1* Euroklasse E	DIN 4102-1 DIN EN 13501-1

* horizontal als sichtbare Deckenverkleidung (d ≤ 80 mm), unter Estrichen und in vertikaler Anordnung

Umwelt:
Unsere Produkte sind frei von HBCD.

TRITTSCHALL- DÄMMPLATTEN



TRITTSCHALL-DÄMMPLATTEN EPS 035 DES sg

Dicke in mm*	Bündelinhalt		dyn. Steifigkeit s'	Wärme- durchlass- widerstand R	EAN - Code	Artikel- Nr. Lieferant
	Stück	m ²				
30 - 2	15	7,5	≤ 30	0,85		347030
40 - 2	11	5,5	≤ 30	1,15		347040
50 - 2	9	4,5	≤ 30	1,45		347050
60 - 2	8	4	≤ 30	1,75		347060
70 - 2	6	3	≤ 30	2,05		347070
80 - 2	5	2,5	≤ 30	2,35		347080
90 - 2	5	2,5	≤ 30	2,65		347090
100 - 2	4	2	≤ 30	2,90		347100
Weitere Nenndicken auf Anfrage						



Plattenformate:
- 1000 x 500mm
- Andere Formate auf Anfrage möglich.

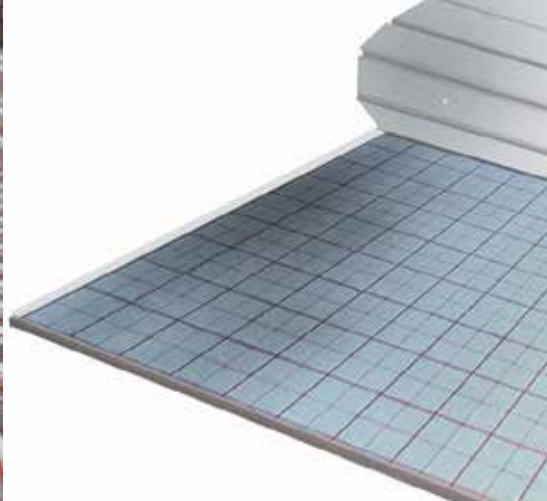
Anwendung:
Trittschalldämmung unter schwimmen-
den Estrichen, geringe Zusammendrück-
barkeit

EPS-Trittschalldämmplatte	EPS 035 DES sg	
Qualitätstyp	EPS 035 DES sg	IVH-Qualitätsrichtlinie
Anwendungstyp	DES sg	DIN 4108-10
Bemessungswert der Wärmeleitfähigkeit	λ; 0,035 (W/m·K)	DIN 4108-4
zulässige Verkehrslast	≤ 10,0 kN/m ²	
Brandverhalten	schwerentflammbar Baustoffklasse B1* Euroklasse E	DIN 4102-1 DIN EN 13501-1

* horizontal als sichtbare Deckenverkleidung (d ≤ 80 mm), unter Estrichen und in vertikaler Anordnung

Umwelt:
Unsere Produkte sind frei von HBCD.

TRITTSCHALL- DÄMMPLATTEN ROLLENWARE



TRITTSCHALL-ROLLBAHN
EPS 035/040 DES sg
EPS 045 DES sm

Rollbahn	Artikelnummer	R- Wert
Rollbahn EPS 045 DES sm 20 - 2	53580020	0,45
Rollbahn EPS 045 DES sm 25 - 2	53580025	0,55
Rollbahn EPS 045 DES sm 30 - 3	53580030	0,65
Rollbahn EPS 045 DES sm 35 - 3	53580035	0,75
Rollbahn EPS 045 DES sm 40 - 3	53580040	0,90
Rollbahn EPS 040 DES sg 20 - 2	53280020	0,50
Rollbahn EPS 040 DES sg 30 - 2	53280030	0,75
Rollbahn EPS 040 DES sg 40 - 2	53280040	1,00
Rollbahn EPS 035 DES sg 30 - 2	53480030	0,85



Abmessung Rollbahn:
Breite 1,00m
Lauflänge 10,00m

Anwendung:
Trittschalldämmung als Rollenware auf Trägermaterial, aus reißfestem Bänderchengewebe, für Innenanwendungen bei Bodenplatten (oberseitig) oder unter Zement- bzw. Fließestrich (mit Schallschutz) für Nutzlasten von 4 kN/m² bis 10 kN/m². Geeignet für Anwendungen mit Fußbodenheizung.

EPS-Rollbahn

Qualitätstyp	EPS 045 DES sm	EPS 040 DES sg	EPS 035 DES sg	IVH-Qualitätsrichtlinie
Anwendungstyp	DES sm	DES sg	DES sg	DIN 4108-10
Bemessungswert der Wärmeleitfähigkeit	λ; 0,045	λ; 0,040	λ; 0,035	DIN 4108-4
zulässige Verkehrslast	≤ 4,0 kN/m ²	≤ 5,0 kN/m ²	≤ 10,0 kN/m ²	
Brandverhalten	schwerentflammbar Baustoffklasse B1* Euroklasse E			DIN 4102-1 DIN EN 13501-1

* horizontal als sichtbare Deckenverkleidung (d ≤ 80 mm), unter Estrichen und in vertikaler Anordnung

Umwelt:
Unsere Produkte sind frei von HBCD.

TRITTSCHALL- DÄMMPLATTEN FALTWARE



TRITTSCHALL-FALTPLATTEN
EPS 032/035 DEO dm
EPS 035/040 DES sg
EPS 045 DES sm

Faltplatte	Artikelnummer	R- Wert
Faltplatte EPS 045 DES sm 20 - 2	53590020	0,45
Faltplatte EPS 045 DES sm 25 - 2	53590025	0,55
Faltplatte EPS 045 DES sm 30 - 3	53590030	0,65
Faltplatte EPS 045 DES sm 35 - 3	53590035	0,75
Faltplatte EPS 045 DES sm 40 - 3	53590040	0,90
Faltplatte EPS 040 DES sg 20 - 2	53290020	0,50
Faltplatte EPS 040 DES sg 30 - 2	53290030	0,75
Faltplatte EPS 040 DES sg 40 - 2	53290040	1,00
Faltplatte EPS 035 DES sg 30 - 2	53490030	0,85
Faltplatte EPS 035 DES sg 40 - 2	53490040	1,15
Faltplatte EPS 035 DEO dm 20 mm	52490020	0,55
Faltplatte EPS 032 DEO dm 20 mm	52790020	0,65

EPS-Faltplatte**

Qualitätstyp	EPS 032 DAD, DAA dm, DEO dm	EPS 032 DAD, DAA dm, DEO dm	IVH-Qualitätsrichtlinie
Anwendungstyp	DAD, DAA dm, DEO	DAD, DAA dm, DEO	DIN 4108-10
Bemessungswert der Wärmeleitfähigkeit	λ ; 0,032 (W/m·K)	λ ; 0,032 (W/m·K)	DIN 4108-4
Druckspannung bei 10% Stauchung	≥ 100 kPa	≥ 100 kPa	
Brandverhalten	schwerentflammbar Baustoffklasse B1* Euroklasse E		DIN 4102-1 DIN EN 13501-1

* horizontal als sichtbare Deckerverkleidung (d \leq 80 mm), unter Estrichen und in vertikaler Anordnung

** EPS 035/040 DES sg, EPS 045 DES sm (siehe vorherige Seite)



Abmessung Faltplatte:
Breite 1,00m
Lauflänge 2,00m

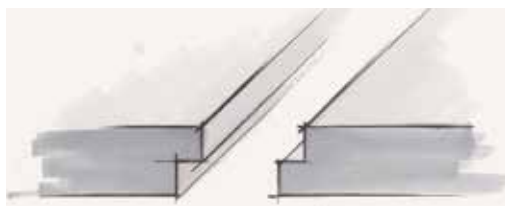
Anwendung:
Trittschalldämmung als Faltware auf Trägermaterial, aus reißfestem Bändergewebe, für Innenanwendungen bei Bodenplatten (oberseitig) oder unter Zementbzw. Fließestrich (mit Schallschutz) für Nutzlasten von 4 kN/m² bis 10 kN/m². Geeignet für Anwendungen mit Fußbodenheizung.

Umwelt:
Unsere Produkte sind frei von HBCD.

FLACHDACH- DÄMMPLATTEN



FLACHDACH-DÄMMPLATTEN (MIT STUFENFALZ MÖGLICH) EPS 040 DAD, DAA dm



Kantenausbildung Stufenfalz

Dicke in mm	Bündelinhalt		Wärmedurchlass- widerstand R	EAN - Code	Artikel- Nr. Lieferant
	Stück	m ²			
60	12	11,64	1,65		522670060
80	9	8,73	2,20		522670080
100	8	7,76	2,75		522670100
120	6	5,82	3,35		522670120
140	4	3,88	3,90		522670140
160	4	3,88	4,45		522670160
180	3	2,91	5,00		522670180
200	3	2,91	5,55		522670200
Weitere Nenndicken auf Anfrage					



Plattenformate:
- 1000 x 1000 mm
- 1000 x 500 mm
- Andere Formate auf Anfrage möglich.

Kantenausbildung:
- Stufenfalz (ab 60mm)

Anwendung:
Wärmedämmplatte druckbelastbar

EPS-Dachdämmplatte	EPS 040 DAD, DAA dm	
Qualitätstyp	EPS 040 DAD, DAA dm	IVH-Qualitätsrichtlinie
Anwendungstyp	DAD, DAA dm	DIN 4108-10
Bemessungswert der Wärmeleitfähigkeit	λ ; 0,040 (W/m·K)	DIN 4108-4
Druckspannung bei 10% Stauchung	\geq 100 kPa	DIN EN 13163
Brandverhalten	schwerentflammbar Baustoffklasse B1* Euroklasse E	DIN 4102-1 DIN EN 13501-1

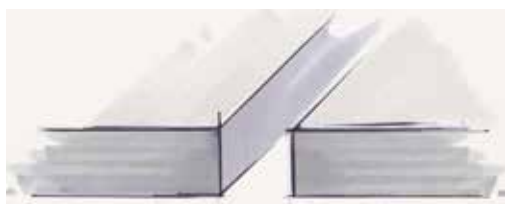
* horizontal als sichtbare Deckenverkleidung (d \leq 80 mm), unter Estrichen und in vertikaler Anordnung

Umwelt:
Unsere Produkte sind frei von HBCD.

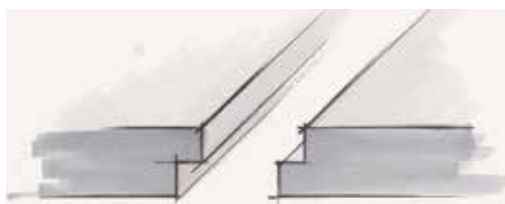
FLACHDACH- DÄMMPLATTEN



FLACHDACH-DÄMMPLATTEN (MIT STUFENFALZ MÖGLICH) EPS 035 DAD, DAA dm



Kantenausbildung glatt



Kantenausbildung Stufenfalz

Dicke in mm	Bündelinhalt		Wärmedurchlass- widerstand R	EAN - Code	Artikel- Nr. Lieferant
	Stück	m ²			
60	12	11,64	1,75		524670060
80	9	8,73	2,35		524670080
100	8	7,76	2,95		524670100
120	6	5,82	3,55		524670120
140	4	3,88	4,15		524670140
160	4	3,88	4,75		524670160
180	3	2,91	5,35		524670180
200	3	2,91	5,95		524670200
Weitere Nenndicken auf Anfrage					



Plattenformate:
- 1000 x 1000 mm
- 1000 x 500 mm
- Andere Formate auf Anfrage möglich.

Kantenausbildung:
- Stufenfalz (ab 60mm)

Anwendung:
Wärmedämmplatte druckbelastbar

EPS-Dachdämmplatte	EPS 035 DAD, DAA dm	
Qualitätstyp	EPS 035 DAD, DAA dm	IVH-Qualitätsrichtlinie
Anwendungstyp	DAD, DAA dm	DIN 4108-10
Bemessungswert der Wärmeleitfähigkeit	λ ; 0,035 (W/m·K)	DIN 4108-4
Druckspannung bei 10% Stauchung	≥ 100 kPa	DIN EN 13163
Brandverhalten	schwerentflammbar Baustoffklasse B1* Euroklasse E	DIN 4102-1 DIN EN 13501-1

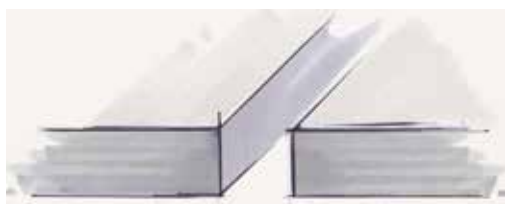
* horizontal als sichtbare Deckenverkleidung (d \leq 80 mm), unter Estrichen und in vertikaler Anordnung

Umwelt:
Unsere Produkte sind frei von HBCD.

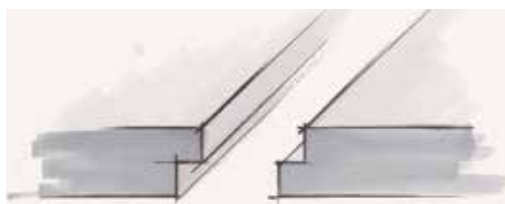
FLACHDACH- DÄMMPLATTEN



FLACHDACH-DÄMMPLATTEN (MIT STUFENFALZ MÖGLICH) EPS 035 DAD, DAA dh



Kantenausbildung glatt



Kantenausbildung Stufenfalz

Dicke in mm	Bündelinhalt		Wärmedurchlass- widerstand R	EAN - Code	Artikel- Nr. Lieferant
	Stück	m ²			
60	12	11,64	1,75	/	523670060
80	9	8,73	2,35		523670080
100	8	7,76	2,90		523670100
120	6	5,82	3,50		523670120
140	4	3,88	4,10		523670140
160	4	3,88	4,70		523670160
180	3	2,91	5,30		523670180
200	3	2,91	5,85		523670200
Weitere Nenndicken auf Anfrage					



Plattenformate:
- 1000 x 1000 mm
- 1000 x 500 mm
- Andere Formate auf Anfrage möglich.

Kantenausbildung:
- Stufenfalz (ab 60mm)

Anwendung:
Wärmedämmplatte erhöht druckbelastbar

EPS-Dachdämmplatte	EPS 035 DAA dh	
Qualitätstyp	EPS 035 DAA dh	IVH-Qualitätsrichtlinie
Anwendungstyp	DAA dh	DIN 4108-10
Bemessungswert der Wärmeleitfähigkeit	λ ; 0,035 (W/m·K)	DIN 4108-4
Druckspannung bei 10% Stauchung	\geq 150 kPa	DIN EN 13163
Brandverhalten	schwerentflammbar Baustoffklasse B1* Euroklasse E	DIN 4102-1 DIN EN 13501-1

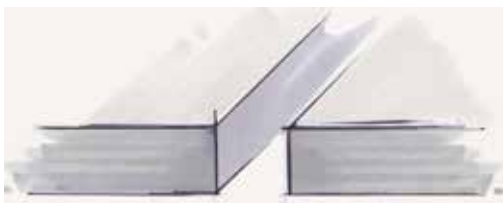
* horizontal als sichtbare Deckenverkleidung (d \leq 80 mm), unter Estrichen und in vertikaler Anordnung

Umwelt:
Unsere Produkte sind frei von HBCD.

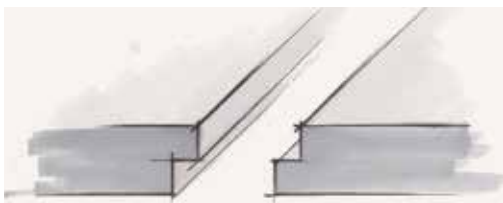
FLACHDACH- DÄMMPLATTEN



FLACHDACH-DÄMMPLATTEN (MIT STUFENFALZ MÖGLICH) EPS 032 DAD, DAA dm



Kantenausbildung glatt



Kantenausbildung Stufenfalz

Dicke in mm	Bündelinhalt		Wärmedurchlass- widerstand R	EAN - Code	Artikel- Nr. Lieferant
	Stück	m ²			
60	12	11,64	1,90	/	527670060
80	9	8,73	2,55		527670080
100	8	7,76	3,20		527670100
120	6	5,82	3,85		527670120
140	4	3,88	4,50		527670140
160	4	3,88	5,15		527670160
180	3	2,91	5,80		527670180
200	3	2,91	6,45		527670200
Weitere Nenndicken auf Anfrage					



Plattenformate:
- 1000 x 1000 mm
- 1000 x 500 mm
- Andere Formate auf Anfrage möglich.

Kantenausbildung:
- Stufenfalz (ab 60mm)

Anwendung:
Wärmedämmplatte druckbelastbar

EPS-Dachdämmplatte	EPS 032 DAD, DAA dm	
Qualitätstyp	IVH-Qualitätsrichtlinie	IVH-Qualitätsrichtlinie
Anwendungstyp	DAD, DAA dm	DIN 4108-10
Bemessungswert der Wärmeleitfähigkeit	λ ; 0,032 (W/m·K)	DIN 4108-4
Druckspannung bei 10% Stauchung	≥ 100 kPa	DIN EN 13163
Brandverhalten	schwerentflammbar Baustoffklasse B1* Euroklasse E	DIN 4102-1 DIN EN 13501-1

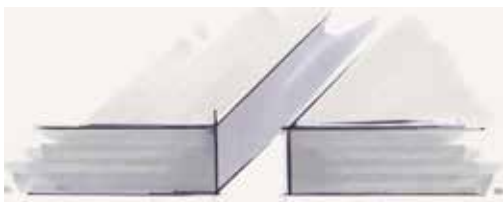
* horizontal als sichtbare Deckenverkleidung (d \leq 80 mm), unter Estrichen und in vertikaler Anordnung

Umwelt:
Unsere Produkte sind frei von HBCD.

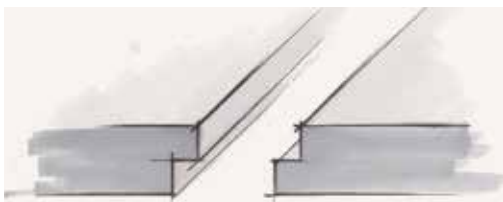
FLACHDACH- DÄMMPLATTEN



FLACHDACH-DÄMMPLATTEN (MIT STUFENFALZ MÖGLICH) EPS 032 DAD, DAA dh



Kantenausbildung glatt



Kantenausbildung Stufenfalz

Dicke in mm	Bündelinhalt		Wärmedurchlass- widerstand R	EAN - Code	Artikel- Nr.
	Stück	m ²			
60	12	11,64	1,90	/	528670060
80	9	8,73	2,55		528670080
100	8	7,76	3,20		528670100
120	6	5,82	3,85		528670120
140	4	3,88	4,50		528670140
160	4	3,88	5,15		528670160
180	3	2,91	5,80		528670180
200	3	2,91	6,45		528670200
Weitere Nenndicken auf Anfrage					



Plattenformate:
- 1000 x 1000 mm
- 1000 x 500 mm
- Andere Formate auf Anfrage möglich.

Kantenausbildung:
- Stufenfalz (ab 60mm)

Anwendung:
Wärmedämmplatte erhöht druckbelastbar

EPS-Dachdämmplatte	EPS 032 DAA dh	
Qualitätstyp	EPS 032 DAA dh	IVH-Qualitätsrichtlinie
Anwendungstyp	DAA dh	DIN 4108-10
Bemessungswert der Wärmeleitfähigkeit	λ ; 0,032 (W/m·K)	DIN 4108-4
Druckspannung bei 10% Stauchung	\geq 150 kPa	DIN EN 13163
Brandverhalten	schwerentflammbar Baustoffklasse B1* Euroklasse E	DIN 4102-1 DIN EN 13501-1

* horizontal als sichtbare Deckenverkleidung (d \leq 80 mm), unter Estrichen und in vertikaler Anordnung

Umwelt:
Unsere Produkte sind frei von HBCD.

GEFÄLLE- DÄMMPLATTEN



GEFÄLLE- UND FLACHDACH- DÄMMPLATTEN EPS

Qualitätstyp	Dicken in mm
EPS 040 DAA dm	20 - 500
EPS 035 DAA dm	20 - 500
EPS 035 DAA dh	20 - 500
EPS 035 DAA ds	20 - 500
EPS 032 DAA dm	20 - 500
EPS 032 DAA	20 - 500

Weitere Nenndicken auf Anfrage



Plattenformate:

- 1000 x 1000 mm
- 1000 x 500 mm
- Andere Formate auf Anfrage möglich.
- Gefälle von 0,5% bis 4% möglich.

Anwendung:

Keilförmig geschnittene Dämmplatten aus EPS- Hartschaum aus diversen Qualitäten zur sicheren Entwässerung von Flachdächern. Die Gefälleplatten werden auftrags- und objektbezogen mit Verlegeplan und Stückliste produziert.

EPS-Gefälledachdämmplatten

Qualitätstyp	EPS 040 DAA dm EPS 035 DAA dm EPS 032 DAA dm	EPS 035 DAA dh EPS 032 DAA dh	EPS 035 DAA ds EPS 032 DAA ds	IVH-Qualitätsrichtlinie
Anwendungstyp	DAD, DAA dm	DAD, DAA dh	DAD, DAA ds	DIN 4108-10
Bemessungswert der Wärmeleitfähigkeit	λ ; 0,032 - 0,040 (W/m·K)	λ ; 0,032 - 0,035 (W/m·K)	λ ; 0,032 - 0,035 (W/m·K)	DIN 4108-4
Druckspannung bei 10% Stauchung	≥ 100 kPa	≥ 150 kPa	≥ 200 kPa	DIN EN 13163
Brandverhalten	schwerentflammbar Baustoffklasse B1* Euroklasse E			DIN 4102-1 DIN EN 13501-1

* horizontal als sichtbare Deckenverkleidung (d \leq 80 mm), unter Estrichen und in vertikaler Anordnung

Umwelt:

Unsere Produkte sind frei von HBCD.

GEFÄLLE- DÄMMPLATTEN



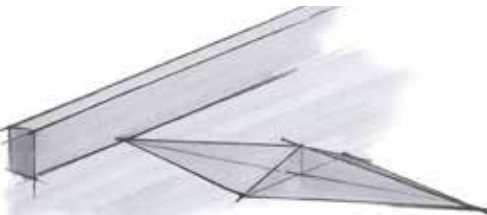
GEFÄLLE- UND FLACHDACH - DACHREITER EPS 035 dh



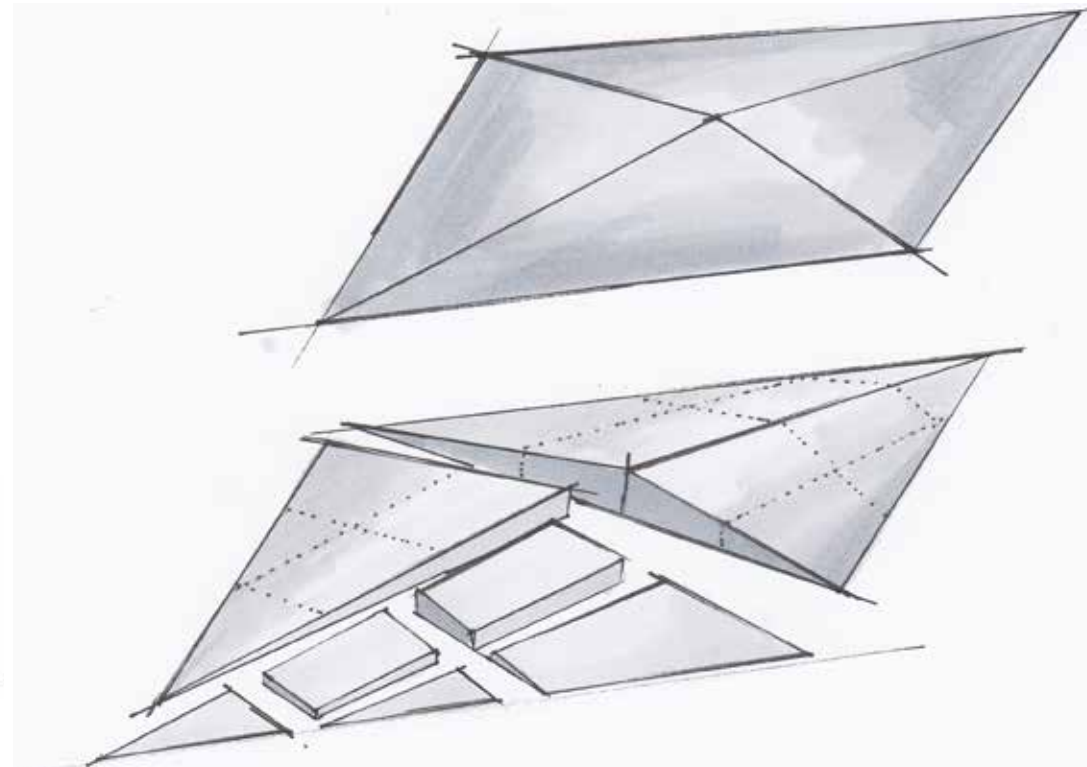
Viertel - Dachreiter



Zweiseitiger Dachreiter



Vierseitiger Dachreiter



Anwendung:
Zielgerichtete Wasserabführung an anspruchsvollen Dachbereichen, wie z.B. aufgehenden Bauteilen, Kaminen, Aufzugsüberfahrten oder Lichtkuppeln usw. So kann das Regenwasser kontrolliert zu den Dachabläufen geführt werden.

Dachreiter können auch nachträglich auf vorhandene Dachflächen aufgebracht und dann separat abgedichtet werden.

Viertel-Dachreiter:
Für Anwendungen im Eckbereich des Dachrands.

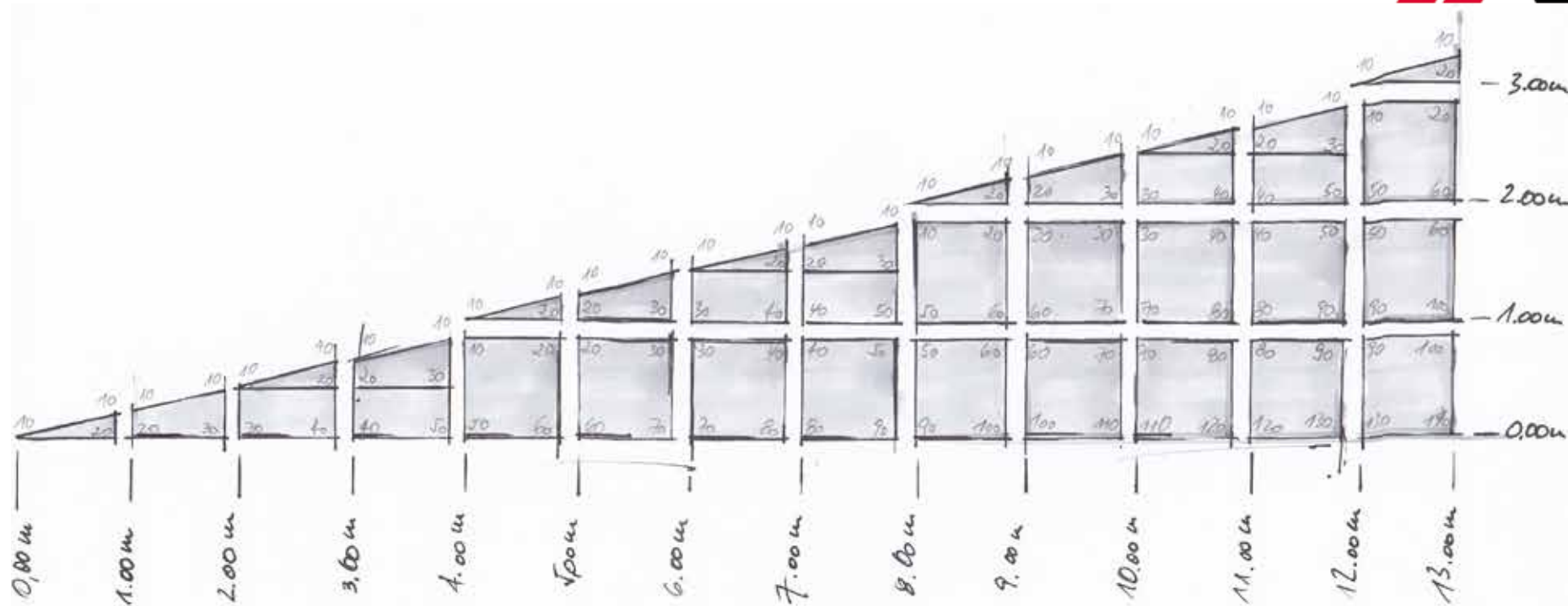
Zweiseitiger Dachreiter:
Für Entwässerung zwischen zwei Abflüssen.

Vierseitiger Dachreiter:
Für Entwässerung Kehlrinne zwischen zwei Abflüssen.

GEFÄLLE- DÄMMPLATTEN



GEFÄLLE- UND FLACHDACH -
DACHREITER EPS 035 dh

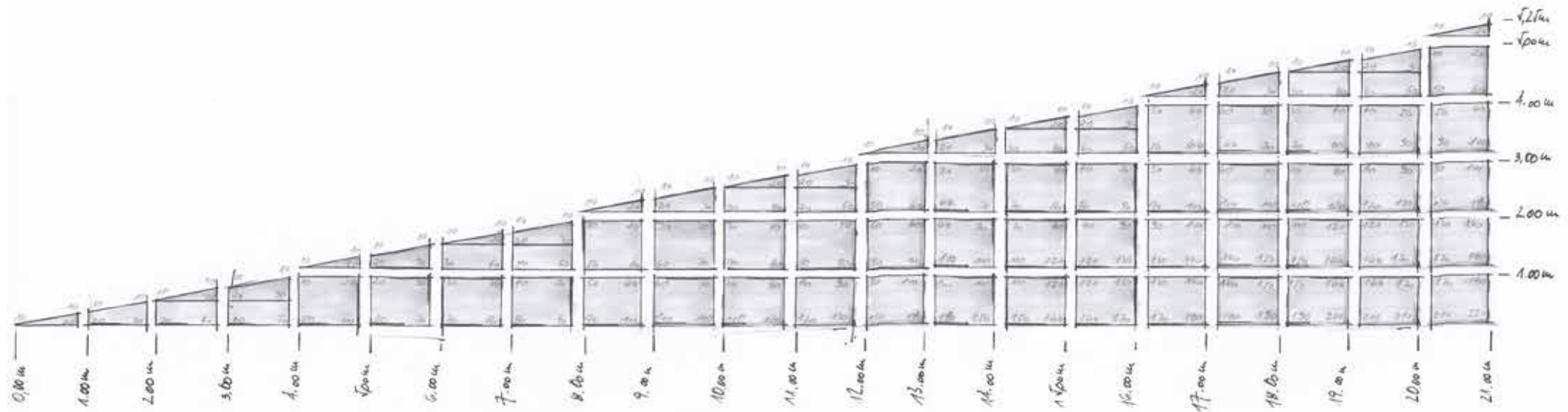


Prinzipdarstellung Dachreiter

GEFÄLLE- DÄMMPLATTEN



GEFÄLLE- UND FLACHDACH -
DACHREITER EPS 035 dh

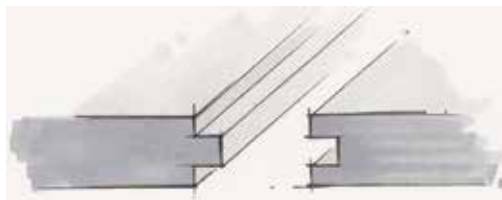


Prinzipdarstellung Dachreiter 21m

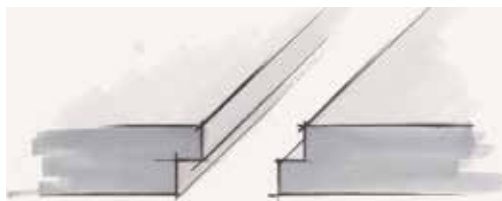
WDV-FASSADEN-DÄMMPLATTEN



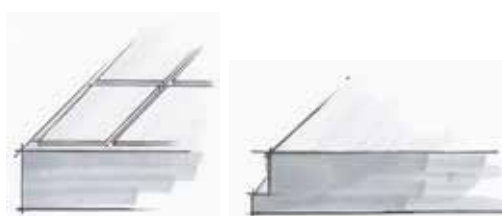
WDV FASSADENDÄMMPLATTEN



Kantenausbildung Nut & Feder



Kantenausbildung Stufenfalz



Oberflächenfräsung

M-Platte

Dicke in mm	Bündelinhalt		Wärmedurchlass- widerstand R	EAN - Code	Artikel- Nr. Lieferant
	Stück	m ²			
10	48	24	0,25	/	11110010
20	24	12	0,50		11110020
30	16	8	0,75		11110030
40	12	6	1,05		11110040
50	9	4,5	1,30		11110050
60	8	4	1,55		11110060
80	6	3	2,10		11110080
100	4	2	2,60		11110100
120	4	2	3,15		11110120
140	3	1,5	3,65		11110140
Weitere Nenndicken auf Anfrage					

EPS-Fassadendämmplatte WDV

EPS 040 WDV kd

Qualitätstyp	EPS 040 WDV kd	Qualitätsrichtlinie IVH und VDPM
Anwendung	nur in WDVS	nach abZ /aBG
Bemessungswert der Wärmeleitfähigkeit	λ ; 0,040 (W/m-K)	DIN 4108-4
Querzugfestigkeit	≥ 100 kPa	DIN EN 13163
Brandverhalten	schwerentflammbar Baustoffklasse B1* Euroklasse E	DIN 4102-1 DIN EN 13501-1

* horizontal als sichtbare Deckenverkleidung (d \leq 80 mm). unter Estrichen und in vertikaler Anordnung



Plattenformate:
- 1000 x 500 mm
- Andere Formate auf Anfrage möglich.

Mögliche Kantenausbildungen:

- Nut & Feder
- Stufenfalz (ab 60mm)
- Oberflächenfräsung
- M-Platte

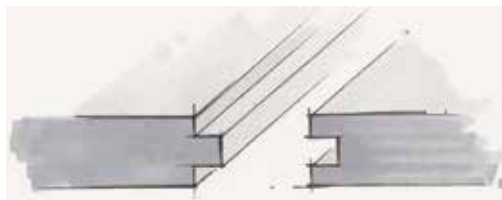
Anwendung:
Außenseitige Wärmedämmung von Fassaden in Verbindung mit einem Wärmedämmverbundsystem (WDVS)

Umwelt:
Unsere Produkte sind frei von HBCD.

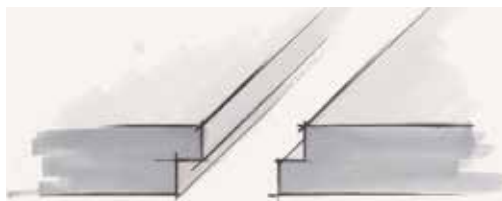
WDV-FASSADEN-DÄMMPLATTEN



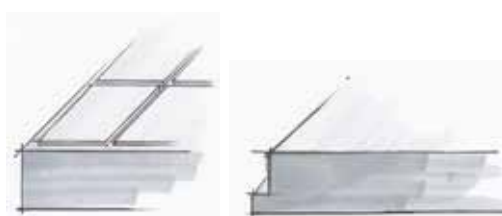
WDV FASSADENDÄMMPLATTEN



Kantenausbildung Nut & Feder



Kantenausbildung Stufenfalz



Oberflächenfräsung

M-Platte

Dicke in mm	Bündelinhalt		Wärmedurchlass- widerstand R	EAN - Code	Artikel- Nr. Lieferant
	Stück	m ²			
10	48	24	0,25	/	12110010
20	24	12	0,55		12110020
30	16	8	0,85		12110030
40	12	6	1,15		12110040
50	9	4,5	1,45		12110050
60	8	4	1,70		12110060
80	6	3	2,30		12110080
100	4	2	2,90		12110100
120	4	2	3,45		12110120
140	3	1,5	4,05		12110140
Weitere Nenndicken auf Anfrage					

EPS-Fassadendämmplatte WDV

EPS 035 WDV kd

Qualitätstyp	EPS 035 WDV kd	Qualitätsrichtlinie IVH und VDPM
Anwendung	nur in WDVS	nach abZ /aBG
Bemessungswert der Wärmeleitfähigkeit	λ ; 0,035 (W/m·K)	DIN 4108-4
Querzugfestigkeit	≥ 100 kPa	DIN EN 13163
Brandverhalten	schwerentflammbar Baustoffklasse B1* Euroklasse E	DIN 4102-1 DIN EN 13501-1

* horizontal als sichtbare Deckenverkleidung (d \leq 80 mm), unter Estrichen und in vertikaler Anordnung



Plattenformate:

- 1000 x 500 mm
- Andere Formate auf Anfrage möglich.

Mögliche Kantenausbildungen:

- Stufenfalz (ab 60mm)
- Oberflächenfräsung (auf Anfrage)
- M-Platte

Anwendung:

Außenseitige Wärmedämmung von Fassaden mit verbesserter Wärmeleitfähigkeit in Verbindung mit einem Wärmedämmverbundsystem (WDVS)

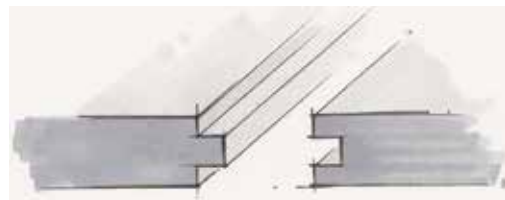
Umwelt:

Unsere Produkte sind frei von HBCD.

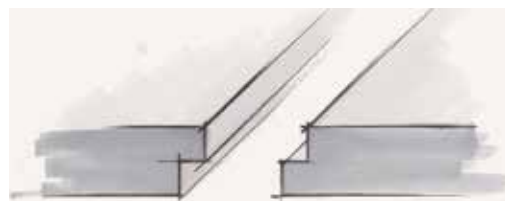
WDV-FASSADEN-DÄMMPLATTEN



WDV FASSADENDÄMMPLATTEN



Kantenausbildung Nut & Feder



Kantenausbildung Stufenfalz



Oberflächenfräsung

M-Platte

Dicke in mm	Bündelinhalt		Wärmedurchlass- widerstand R	EAN - Code	Artikel- Nr.
	Stück	m ²			
10	48	24	0,30	/	13130010
20	24	12	0,60		13130020
30	16	8	0,95		13130030
40	12	6	1,25		13130040
50	9	4,5	1,60		13130050
60	8	4	1,90		13130060
80	6	3	2,55		13130080
100	4	2	3,20		13130100
120	4	2	3,85		13130120
140	3	1,5	4,50		13130140
Weitere Nenndicken auf Anfrage					

EPS-Fassadendämmplatte WDV

EPS 034 WDV kd

Qualitätstyp	EPS 034 WDV kd	Qualitätsrichtlinie IVH und VDPM
Anwendung	nur in WDVS	nach abZ /aBG
Bemessungswert der Wärmeleitfähigkeit	λ ; 0,034 (W/m·K)	DIN 4108-4
Querzugfestigkeit	≥ 100 kPa	DIN EN 13163
Brandverhalten	schwerentflammbar Baustoffklasse B1* Euroklasse E	DIN 4102-1 DIN EN 13501-1

* horizontal als sichtbare Deckerverkleidung (d \leq 80 mm), unter Estrichen und in vertikaler Anordnung



Plattenformate:

- 1000 x 500 mm
- Andere Formate auf Anfrage möglich.

Mögliche Kantenausbildungen:

- Nut & Feder
- Stufenfalz (ab 60mm)
- Oberflächenfräsung (auf Anfrage)
- M-Platte

Anwendung:

Außenseitige Wärmedämmung von Fassaden mit verbesserter Wärmeleitfähigkeit in Verbindung mit einem Wärmedämmverbundsystem (WDVS)

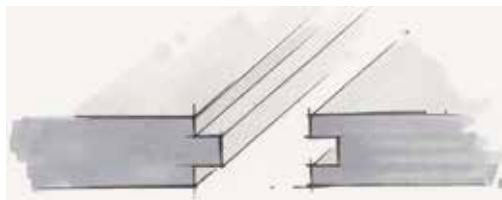
Umwelt:

Unsere Produkte sind frei von HBCD.

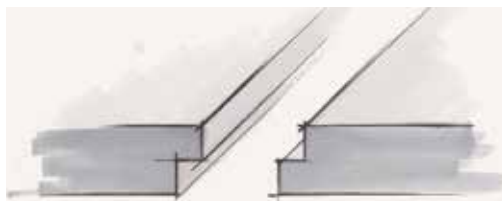
WDV-FASSADEN-DÄMMPLATTEN



WDV FASSADENDÄMMPLATTEN



Kantenausbildung Nut & Feder



Kantenausbildung Stufenfalz



Oberflächenfräsung

M-Platte

Dicke in mm	Bündelinhalt		Wärmedurchlass- widerstand R	EAN - Code	Artikel- Nr. Lieferant
	Stück	m ²			
60	8	4	1,95	/	16110060
80	6	3	2,60		16110080
100	4	2	3,25		16110100
120	4	2	3,90		16110120
140	3	1,5	4,55		16110140
160	3	1,5	5,20		16110160
180	2	1	5,90		16110180
200	2	1	6,55		16110200
Weitere Nenndicken auf Anfrage					

EPS-Fassadendämmplatte WDV

EPS 032 WDV kd

Qualitätstyp	EPS 034 WDV kd	Qualitätsrichtlinie IVH und VDPM
Anwendung	nur in WDVS	nach abZ /aBG
Bemessungswert der Wärmeleitfähigkeit	λ ; 0,032 (W/m·K)	DIN 4108-4
Querzugfestigkeit	≥ 100 kPa	DIN EN 13163
Brandverhalten	schwerentflammbar Baustoffklasse B1* Euroklasse E	DIN 4102-1 DIN EN 13501-1

* horizontal als sichtbare Deckenverkleidung (d \leq 80 mm), unter Estrichen und in vertikaler Anordnung



Plattenformate:

- 1000 x 500 mm
- Andere Formate auf Anfrage möglich.

Mögliche Kantenausbildungen:

- Nut & Feder
- Stufenfalz (ab 60mm)
- Oberflächenfräsung (auf Anfrage)
- M-Platte

Anwendung:

Außenseitige Wärmedämmung von Fassaden mit verbesserter Wärmeleitfähigkeit in Verbindung mit einem Wärmedämmverbundsystem (WDVS)

Umwelt:

Unsere Produkte sind frei von HBCD.

WDV-FASSADEN-DÄMMPLATTEN



WDV FASSADENDÄMMPLATTEN BOSSENPLATTE EPS 040/035/034/032 WDV-BP



Typ I
Trapeznut
b=3,0 / 2,0 cm
t= 1,5 cm

Typ II
Trapeznut
b=3,5 / 2,0 cm
t= 1,6 cm

Typ III
Dreiecksnut
b=3,0 cm
t= 1,8 cm



Plattenformate:

- 1000 x 500mm
- Menge + Nutabstände der Dämmplatten werden objektbezogen maßgenau angefertigt
- weitere Dicken/Qualitäten auf Anfrage

Anwendung:

Außenseitige Wärmedämmung von Fassaden in Verbindung mit einem Wärmedämmverbundsystem (WDVS) für Bossen - Erscheinungsbild

Brandklasse:

Brandklasse E nach EN 13501-1

Umwelt:

Unsere Produkte sind frei von HBCD.

PERIMETER- DÄMMPLATTEN



PERIMETER-DÄMMPLATTEN GEWAFFELTE OBERFLÄCHE

Dicke in mm	Bündelinhalt		Wärmedurch- lasswiderstand	EAN - Code	Artikel- Nr. Lieferant
	Stück	m ²			
60	12	6	1,75		5036060
80	9	4,5	2,35		5036080
100	8	4	2,95		5036100
120	6	3	3,55		5036120
140	4	2	4,15		5036140
160	4	2	4,75		5036160
180	3	1,5	5,35		5036180
200	3	1,5	5,95		5036200
Weitere Nenndicken auf Anfrage					



Plattenformate:

- 1000 x 500 mm
- Waffelstruktur ober- und unterseitig
- Glatte Kante

Anwendung:

Außenseitige Wärmedämmung erdbe-
rührter Bauteile bis 3m Einbautiefe

WKI Perimeter Automatenware 150 kPa		EPS 035 PW/PB	
Qualitätstyp		EPS 035 PW/PB	
Anwendungstyp		Perimeterdämmsystem	aBG Z-23.33-1378
Bemessungswert der Wärmeleitfähigkeit		λ ; 0,035 (W/m·K)	DIN 4108-4
Druckspannung bei 10% Stauchung		\geq 150 kPa	DIN EN 13163
Brandverhalten		schwerentflammbar Baustoffklasse B1* Euroklasse E	DIN 4102-1 DIN EN 13501-1

* horizontal als sichtbare Deckenverkleidung (d \leq 80 mm), unter Estrichen und in vertikaler Anordnung

Umwelt:

Unsere Produkte sind frei von HBCD.

PERIMETER- DÄMMPLATTEN



PERIMETER-DÄMMPLATTEN EPS 035 PW/PB (AUTOMATENWARE), STUFENFALZ

Dicke in mm	Bündelinhalt		Wärmedurch- lasswiderstand	EAN - Code	Artikel- Nr. Lieferant
	Stück	m ²			
40	10	7,78	1,15		6682041
50	8	6,22	1,45		6682051
60	7	5,45	1,75		6682061
80	5	3,89	2,35		6682081
100	4	3,11	2,90		6682101
120	3	2,33	3,50		6682121
140	3	2,33	4,10		6682141
160	2	1,56	4,70		6682161
Weitere Nenndicken auf Anfrage					



Plattenformate:

- 1265 x 615 mm
(Nutzmaß 1250 x 600 mm),
- Waffelstruktur ober- und unterseitig

Anwendung:

Außenseitige Wärmedämmung erdbe-
rührter Bauteile bis 3m Einbautiefe

WKI Perimeter Automatenware 150 kPa	EPS 035 PW/PB	
Qualitätstyp	EPS 035 PW/PB	
Anwendungstyp	Perimeterdämmsystem	aBG Z-23.33-1378
Bemessungswert der Wärmeleitfähigkeit	λ ; 0,035 (W/m·K)	DIN 4108-4
Druckspannung bei 10% Stauchung	\geq 150 kPa	DIN EN 13163
Brandverhalten	schwerentflammbar Baustoffklasse B1* Euroklasse E	DIN 4102-1 DIN EN 13501-1

* horizontal als sichtbare Deckenverkleidung (d \leq 80 mm), unter Estrichen und in vertikaler Anordnung

Umwelt:

Unsere Produkte sind frei von HBCD.

PERIMETER-DÄMMPLATTEN



PERIMETER-DÄMMPLATTEN
EPS 035 PW/PB
(BLOCKWARE), OBERFLÄCHE GLATT

Dicke in mm	Bündelinhalt		Wärmedurch- lasswiderstand	EAN - Code	Artikel- Nr. Lieferant
	Stück	m ²			
60	12	6	1,80		71810060
80	9	4,5	2,40		71810080
100	8	4	3,00		71810100
120	6	3	3,60		71810120
140	4	2	4,20		71810140
160	4	2	4,80		71810160
180	3	1,5	5,45		71810180
200	3	1,5	6,05		71810200
Weitere Nenndicken auf Anfrage					



Plattenformate:
- 1000 x 500 mm

Anwendung:
Außenseitige Wärmedämmung erdbe-
rührter Bauteile bis 3m Einbautiefe

WKI Perimeter 150 kPa		EPS 035 PW/PB	
Qualitätstyp		EPS 035 PW/PB	
Anwendungstyp		Perimeterdämmsystem	aBG Z-23.33-1201
Bemessungswert der Wärmeleitfähigkeit		λ ; 0,035 (W/m·K)	DIN 4108-4
Druckspannung bei 10% Stauchung		\geq 150 kPa	DIN EN 13163
Brandverhalten		schwerentflammbar Baustoffklasse B1* Euroklasse E	DIN 4102-1 DIN EN 13501-1

* horizontal als sichtbare Deckenverkleidung (d \leq 80 mm), unter Estrichen und in vertikaler Anordnung

Umwelt:
Unsere Produkte sind frei von HBCD.

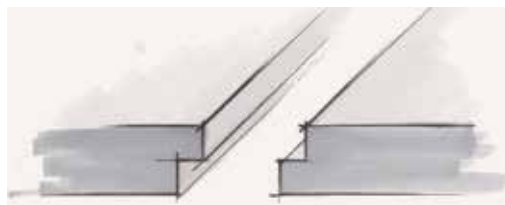
XPS- DÄMMPLATTEN



XPS-DÄMMPLATTEN TOP 30 SF



Kantenausbildung glatt



Kantenausbildung Stufenfalz

Dicke	Bündelinhalt		EAN - Code	Artikel- Nr. Lieferant
	in mm	Stück		
40	10	7,78	9007646101819	6683041
50	8	6,22	9007646101826	6683051
60	7	5,45	9007646101833	6683061
80	5	3,89	9007646101857	6683081
100	4	3,11	9007646101864	6683101
120	4	3,11	9007646101871	6683121
140	3	2,33	9007646101888	6683141
160	3	2,33	9007646101895	66831651



Plattenformate:
- 1265x615mm (Nutzmaß
1250x600mm)

Anwendung:
Wärmedämmung unter/über Boden-
platte, Feuchtraum, Industrieböden,
Perimeter- dämmung, Umkehrdächer,
Sporthallenbau

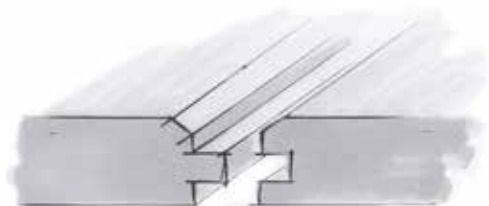
XPS-Dämmplatten

Anwendungstyp	DAD, DAA, DUK, DI, DEO, WAB, WZ, WI, PW, PB	DIN 4108-10
Bemessungswert der Wärmeleitfähigkeit	λ ; 0,033 - 0,038 (W/m·K) nach Dicke	DIN 4108-4
Druckspannung bei 10% Stauchung	\geq 300 kPa	DIN EN 13163
Brandverhalten	Euroklasse E	DIN EN 13501-1

KELLERDECKEN- DÄMMPLATTEN



KELLERDECKEN-DÄMMPLATTEN EPS 035 DI NUT & FEDER, SCHATTENFUGE



Nut & Feder mit umlaufend angefasster Kantenausbildung

Dicke in mm	Bündelinhalt		Wärmedurchlas- s-widerstand R	EAN - Code	Artikel- Nr. Lieferant
	Stück	m ²			
40	24	6,00	1,15	/	11830040
50	18	4,50	1,45		11830050
60	16	4,00	1,75		11830060
80	12	3,00	2,35		11830080
Weitere Nenndicken auf Anfrage					



Plattenformate:
- 500 x 500 mm

Anwendung:
Wärmedämmung ohne zusätzliche
Druckbelastung

EPS 040 DI auf Anfrage lieferbar.

Kellerdecken-Dämmplatten

Qualitätstyp	EPS 035 DI	IVH-Qualitätsrichtlinie
Anwendungstyp	DI	DIN 4108-10
Bemessungswert der Wärmeleitfähigkeit	λ ; 0,035 (W/m·K)	DIN 4108-4
Brandverhalten	schwerentflammbar Baustoffklasse B1* Euroklasse E	DIN 4102-1 DIN EN 13501-1

* horizontal als sichtbare Deckenverkleidung (d ≤ 80 mm), unter Estrichen und in vertikaler Anordnung

Umwelt:
Unsere Produkte sind frei von HBCD.

PE - RAND- DÄMMSTREIFEN



PE - RANDDÄMMSTREIFEN MIT FOLIENSTREIFEN

Höhe in mm	Dicke in mm	Rollenlänge in lfm	Art. Nr. Lieferant	Verkaufseinheit
100	5	50	6951017	1
120	5	50	6951012	1
100	8	50	6951023	1
120	8	50	6951022	1
150	8	50	6951025	1
120	10	25	6951026	1
150	10	25	6951027	1



PE - RANDDÄMMSTREIFEN OHNE FOLIENSTREIFEN

Höhe in mm	Dicke in mm	Rollenlänge in lfm	Art. Nr. Lieferant	Verkaufseinheit
80	5	50	6951005	1
100	5	50	6951006	1
120	5	50	6951007	1
100	8	50	6951019	1
120	8	50	6951020	1
150	8	50	6951021	1
120	10	25	6951007	1
150	10	25	6951008	1



ALLGEMEINE GESCHÄFTS- UND VERKAUFSBEDINGUNGEN DER WKI ISOLIERTECHNIK GMBH

§ 1 Allgemeines, Angebot und Auftrag

- (1) Sämtliche Angebote des Verkäufers, die Auftragsannahme und alle Lieferungen und Leistungen gegenüber Unternehmen i.S.v.§ 310 Abs.1 i.V. m. § 14 BGB erfolgen ausschließlich auf Grund der nachstehenden Bedingungen. Abweichende Bedingungen des Käufers, die der Verkäufer nicht ausdrücklich anerkennt, sind unverbindlich, auch wenn der Verkäufer ihnen nicht ausdrücklich widerspricht.
- (2) Abweichende Bedingungen des Käufers, die der Verkäufer nicht ausdrücklich anerkennt, sind unverbindlich, auch wenn der Verkäufer ihnen nicht ausdrücklich widerspricht.
- (3) Aufträge, Nebenabreden, Vorbehalte, Änderungen oder Ergänzungen eines Vertrages bedürfen zu ihrer Gültigkeit der schriftlichen Bestätigung des Verkäufers. Die Auftragsbestätigung des Verkäufers ist für den Umfang der vertraglich geschuldeten Leistung ausschließlich maßgebend.
- (4) Vertragsangebote des Verkäufers sind freibleibend. Mehr- oder Minderlieferungen, die in der Berechnung berücksichtigt werden, können in handelsüblichem Umfang vorgenommen werden. Als handelsüblich gelten derzeit grundsätzlich Abweichungen bis zu zehn Prozent. Bei Standardplatten können Mehr- oder Minderlieferungen bis zu fünf Prozent und bei Sonderplatten bis zu zehn Prozent vorgenommen werden.
- (5) Einbeziehung und Auslegung dieser Verkaufs- und Lieferbedingungen regeln sich ebenso wie Abschluss und Auslegung der Rechtsgeschäfte mit dem Käufer selbst ausschließlich nach dem Recht der Bundesrepublik Deutschland. Die Anwendung des einheitlichen Gesetzes über den Abschluss von internationalen Kaufverträgen über bewegliche Sachen, des einheitlichen Gesetzes über den inter-nationalen Kauf beweglicher Sachen des UN-Kaufrechts sind ausgeschlossen.
- (6) Die Unwirksamkeit einzelner Bestimmungen dieses Vertrages oder seiner Bestandteile lässt die Wirksamkeit der übrigen Regelungen unberührt. Die Vertrags-





ALLGEMEINE GESCHÄFTS- UND VERKAUFSBEDINGUNGEN DER WKI ISOLIERTECHNIK GMBH

partner sind im Rahmen des Zumutbaren nach Treu und Glauben verpflichtet, eine unwirksame Bestimmung durch eine ihrem wirtschaftlichen Erfolg gleichkommende wirksame Regelung zu ersetzen, sofern dadurch keine wesentlichen Änderung des Vertragsinhaltes herbeigeführt wird; dass gleiche gilt, falls ein regelungsbedürftiger Sachverhalt nicht ausdrücklich geregelt ist.

§ 2 Preise, Zahlungsbedingungen, Verpackung

- (1) Die Preise gelten ab Werk des Verkäufers frei oder Waggon verladen ausschließlich Verpackung und sonstiger Versand- und Transportspesen. Die Verpackung wird zu Selbstkosten berechnet und zurückgenommen, wenn der Verkäufer kraft zwingender gesetzlicher Regelung hierzu verpflichtet ist, ausgenommen wiederverwendbare Paletten, für die nach ordnungsgemäßer Rückgabe eine Gutschrift erteilt wird.
- (2) Der Käufer hat Umschlaggebühren, Fracht und Zollskontofrei vorzuschießen. Frachtbriefstempel und Deckenmiete zahlt der Käufer. Nach Vertragsschluss etwa eintretende Kostenerhöhungen für Umschlag, Frachten und Zoll gehen zu Lasten des Käufers.
- (3) Sämtliche Preise in den Preislisten des Verkäufers verstehen sich rein netto ohne Mehrwertsteuer und Skonto. Die zum Zeitpunkt der Lieferung gültige Mehrwertsteuer wird anhand der Nettopreise berechnet und in jeder Rechnung gesondert aufgeführt.
- (4) Liegen zwischen Vertragsschluss und Auslieferung mehr als 4 Monate, ohne dass eine Lieferverzögerung des Verkäufers von diesem zu vertreten ist, kann der Verkäufer den Preis unter Berücksichtigung eingetretener Material-, Lohn- und sonstiger Nebenkosten, die vom Verkäufer zu tragen sind, angemessen erhöhen. Dann gelten die allgemein gültigen Verkaufspreise.
- (5) Zahlungen sind, ohne jeden Abzug frei Zahlstelle des Lieferers nach Rechnungsstellung sofort fällig. Der Verkäufer ist berechtigt, Verzugszinsen in Höhe von fünf Prozent über Basiszinssatz zu berechnen. Die Geltendmachung weiterer Ansprüche bleibt vorbehalten.
- (6) Wechsel und Schecks werden nur auf Grund vorheriger ausdrücklicher schriftlicher Vereinbarung und zahlungshalber entgegengenommen. Diskont-, Einzugs- oder sonstige Spesen





ALLGEMEINE GESCHÄFTS- UND VERKAUFSBEDINGUNGEN DER WKI ISOLIERTECHNIK GMBH

gehen zu Lasten des Käufers.
(7) Ist Zahlung in ausländischer Währung vereinbart, so ist der Käufer verpflichtet, in der vereinbarten Währung zuzahlen. Tritt zwischen Vertragsschluss und Eingang der Zahlung beim Verkäufer eine Wertminderung der dem Kaufpreis zugrundeliegenden Auslandswährung im Vergleich zur inländischen Währung ein, hat der Käufer den Differenzbetrag auszugleichen.
(8) Aufrechnung und Zurückhaltung sind ausgeschlossen, es sei denn, dass die Aufrechnungsforderung unbestritten oder rechtskräftig festgestellt ist.

§ 3 Lieferung, Rechnungslegung, Verzug, Teilleistungen

(1) Angabe eines Lieferzeitpunktes erfolgt nach bestem Ermessen und verlängert sich angemessen, wenn der Käufer seinerseits erforderliche oder vereinbarte Mitwirkungshandlungen verzögert oder unterlässt. Im Falle von Krieg, Streik, Rohstoff- und Energiemangel, Betriebs- und Verkehrsstörungen, Verfügungen von hoher Hand sowie allen sonstigen Fällen höherer Gewalt, gleichviel, ob sie beim Verkäufer, seinen Vorlieferanten oder Transporteuren entstanden und von dem Verkäufer nicht zu vertreten sind und die Durchführung des betroffenen Geschäfts beeinträchtigen oder unmöglich machen, verlängert sich die Lieferfrist des Verkäufers um den Zeitraum der Verzögerung zuzüglich einer angemessenen Anlaufzeit. Wird durch die genannten Umstände die Lieferung oder Leistung unmöglich oder unzumutbar für den Verkäufer, so ist dieser berechtigt, von dem Vertrag ganz oder teilweise zurückzutreten, ohne dass dem Käufer hieraus ein Schadensersatzanspruch erwächst. Auch vom Käufer veranlasste Änderungen der gelieferten Waren führen zu einer angemessenen Verlängerung der Lieferfrist.
(2) Lieferfristen beginnen mit dem Datum der Auftragsbestätigung durch den Verkäufer. Sie gelten mit der Meldung der Versandbereitschaft als eingehalten, wenn die Absendung aus vom Verkäufer nicht zu vertretenden Gründen nicht möglich ist. Bei Selbstabholung beziehen sich die Lieferfristen und Termine auf den Zeitpunkt, für den der Verkäufer die Ware versandt bereit gemeldet hat. Die vereinbarten Lieferfristen und Termine verlängern sich – unbeschadet der Rechte des Verkäufers aus dem Verzug des Käufers – um den Zeitraum, um den der





ALLGEMEINE GESCHÄFTS- UND VERKAUFSBEDINGUNGEN DER WKI ISOLIERTECHNIK GMBH

- Käufer aus diesem oder einem anderen Abschluss in Verzug ist.
- (3) Mit der Lieferung stellt der Verkäufer dem Käufer gleichzeitig die Rechnung für die gelieferte Ware aus. Wenn dem Käufer nicht unverzüglich nach Lieferung die Rechnung zugeht, so ist er verpflichtet, diese innerhalb von acht Tagen ab Lieferung beim Verkäufer anzunehmen. Erfolgt dies nicht, können keinerlei Abzüge für Skonto oder sonstige Zahlungsminderungen vorgenommen werden.
- (4) Gerät der Verkäufer in Verzug, muss der Käufer ihm eine angemessene Nachfrist von mindestens dreißig Tagen setzen. Nach Ablauf der Nachfrist kann er vom Vertrag zurücktreten, es sei denn, die Ware ist bis zum Fristablauf versandbereit gemeldet.
- (5) Der Verkäufer ist in zumutbarem Umfang zu Teilleistungen berechtigt; jede Teilleistung gilt als selbstständiges Geschäft.



§ 4 Versand und Gefahrenübergang

- (1) Der Versand erfolgt auf Rechnung und Gefahr des Käufers. Zum vereinbarten Termin versandfertig gemeldete Ware muss sofort abgerufen werden. Andernfalls ist der Verkäufer berechtigt, sie auf Kosten und Gefahr des Käufers nach eigenem Ermessen zu lagern und als geliefert zu berechnen.
- (2) Mit der Übergabe an den Spediteur oder Frachtführer, spätestens jedoch mit dem Verlassen des Werkes oder des Lagers, geht die Gefahr – einschließlich der Gefahr einer Beschlagnahme – auf den Käufer über. Dies gilt auch dann, wenn keine Lieferungen erfolgen oder der Verkäufer noch andere Leistungen, zum Beispiel die Versandkosten oder Anlieferung, übernommen hat.

§ 5 Mängelansprüche

- (1) Zur Wahrung seiner Rechte im Hinblick auf etwaige Transportschäden hat der Käufer alle Lieferungen vor und bei der Entladung auf etwaige Beschädigungen und/oder Verluste bzw. relevante Mengendifferenzen zu überprüfen. Jegliche Beschädigung oder Minder – bzw. Mehr



ALLGEMEINE GESCHÄFTS- UND VERKAUFSBEDINGUNGEN DER WKI ISOLIERTECHNIK GMBH

- lieferung ist dem Verkäufer unverzüglich vorab per Telefon und dann durch Fax zu melden zu dem Zweck, das auch der Verkäufer den Sachverhalt an Ort und Stelle feststellen kann. In jedem Fall muss jedoch eine Erklärung des Frachtführers über Beschädigungen und/oder Verluste auf dem Frachtbrief erfolgen und vom Käufer beigebracht werden.
- (2) Der Käufer hat über die Prüfung auf das Vorliegen von Transportschäden hinaus die Ware unverzüglich nach Erhalt, soweit dies nach ordnungsgemäßem Geschäftsgang tunlich ist, zu untersuchen, und, wenn sich ein Mangel zeigt, dem Verkäufer unverzüglich Anzeige zu machen. Unterlässt der Käufer diese Anzeige, so gilt die Ware als genehmigt, es sei denn, dass es sich um einen Mangel handelt, der bei der Untersuchung nicht erkennbar war. Im Übrigen gelten die §§ 377 ff. HGB.
- (3) Unerhebliche Mängel, insbesondere geringe Farb – und Strukturunterschiede, sowie unwesentliche Abweichungen in Länge, Breite und Dicke des gelieferten Materials berechtigen nicht zur Mängelrüge.
- (4) Die Mängelansprüche sind auf Nacherfüllung beschränkt. Bei dreimaligem Fehlschlagen der Nacherfüllung hat der Käufer das Recht, nach seiner Wahl Herabsetzung der Vergütung oder Rückgängigmachung des Vertrages zu verlangen.
- (5) Weitergehende Ansprüche des Käufers, soweit diese nicht aus einer Garantieübernahme resultieren, sind ausgeschlossen. Dies gilt nicht bei Vorsatz, grober Fahrlässigkeit oder Verletzung wesentlicher Vertragspflichten des Verkäufers.
- (6) Die sachgemäße Einlagerung und Behandlung der gelieferten Ware ist Voraussetzung für die Einhaltung der Gewährleistungsansprüche des Käufers. Dem Verkäufer ist Gelegenheit zu geben, die beanstandete Ware zu besichtigen. Geschieht dies nicht, bzw. stellt der Käufer, insbesondere auf Verlangen, die beanstandete Ware nicht unverzüglich zur Verfügung, erlöschen alle Mängelansprüche.
- (7) Die Mängelansprüche verjähren in einem Jahr seit Lieferung der Kaufsache.





ALLGEMEINE GESCHÄFTS- UND VERKAUFSBEDINGUNGEN DER WKI ISOLIERTECHNIK GMBH

§ 6 Technische Beratung, Schulung etc.
 Technische Auskünfte, Vorschläge und Beratung des Verkäufers sind nur dann verbindlich, wenn diese objektbezogen und schriftlich erfolgen. Der Käufer hat in jedem Falle die Verpflichtung, solche Materialien und Informationen unter Berücksichtigung der vom Verkäufer zu erbringenden Leistung auf die Eignung für den in Frage stehenden Verwendungszweck hin zu untersuchen und, soweit sinnvoll oder erforderlich, weitere sachkundige Personen hinzuziehen. Eine Haftung für Schulungs- und sonstige Serviceleistungen des Verkäufers ist ausgeschlossen, soweit dies gesetzlich zulässig ist, weil derartige Leistungen als Gefälligkeit erbracht werden. § 7 gilt auch insoweit.

§ 7 Haftung
 Schadenersatzansprüche des Käufers sind ausgeschlossen. Dies gilt nicht bei Vorsatz, grober Fahrlässigkeit, Verletzung wesentlicher Vertragspflichten des Verkäufers oder Garantieübernahmen.

§ 8 Eigentumsvorbehalt
 (1) Der Verkäufer behält sich das Eigentum an den gelieferten Waren bis zur vollständigen Bezahlung vor. Der Eigentumsvorbehalt gilt auch, bis sämtliche, auch künftige und bedingte Forderungen aus der Geschäftsverbindung, zwischen Käufer und Verkäufer erfüllt sind. Werden Lieferungen auf laufende Rechnung ausgeführt, so dient der Eigentumsvorbehalt als Sicherung des Saldos.
 (2) Der Käufer ist zur Sicherungsübereignung oder Verpfändung der Ware nicht befugt, jedoch zur weiteren Veräußerung der Vorbehaltsware im geordneten Geschäftsgang berechtigt. Die hieraus gegenüber seinen Geschäftspartnern entstehenden Forderungen tritt er hiermit dem Verkäufer bereits ab. Der Käufer ist weiterhin verpflichtet, dem Verkäufer von einer Pfändung, der Einleitung eines Insolvenzverfahrens oder sonstigen rechtserheblichen Ereignissen, welche die Rechte des Verkäufers beeinträchtigen können, unverzüglich Mitteilung zu machen. Bei





ALLGEMEINE GESCHÄFTS- UND VERKAUFSBEDINGUNGEN DER WKI ISOLIERTECHNIK GMBH

Zahlungseinstellung ist die Ware ohne besondere Aufforderung auszusondern und zur Verfügung des Verkäufers zu halten.

(3) Die Vorbehaltsware ist vom Käufer im Verhältnis zum Verkäufer unentgeltlich zu verwahren. Die aus der Weiterveräußerung oder einem sonstigen Rechtsgrund (z. B. Zahlung der Ver- sicherung, Schadensersatz aus unerlaubter Handlung) bezüglich der Vorbehaltsware entstehenden Forderungen werden bereits jetzt zur Sicherung sämtlicher Forderungen des Verkäufers aus der Geschäftsverbindung mit dem Käufer an den Verkäufer abgetreten, und zwar unabhängig davon, ob die Vorbehaltsware ohne nach Vereinbarung oder Umbildung und ob sie an einen oder mehrere Abnehmer weiter veräußert wird. Die Abtretung erfolgt mit allen Nebenrechten einschließlich eines solchen auf Eintragung einer Sicherungshypothek im Rang vor etwaigen Forderungen des Käufers. Veräußert der Käufer die Vorbehaltsware zusammen mit anderen, nicht vom Verkäufer gelieferten Waren, so erfolgt die Abtretung in Höhe des anteiligen Wertes der Vorbehaltsware am gesamten Veräußerungspreis. Als anteiliger Wert der Vorbehaltsware gilt in solchem Fall der Rechnungsbetrag des Verkäufers zuzüglich eines Auf- schlages von 20 %, der jedoch außer Ansatz bleibt, soweit ihm Rechte Dritter entgegenstehen. Die Voraussetzung erstreckt sich auch auf die Saldoforderung einschließlich des Schlussaldos aus einer laufenden Rechnung.

(4) Wird die Ware vom Käufer be- oder verarbeitet, erstreckt sich der Eigentumsvorbehalt auch auf die gesamte neue Sache. Der Käufer erwirbt Miteigentum zu dem Bruchteil, der dem Ver- hältnis des Wertes seiner Ware zuzüglich des Verarbeitungswertes zu dem der vom Verkäufer gelieferten Ware entspricht.

(5) Übersteigt der Wert sämtlicher für den Verkäufer bestehenden Sicherheiten die bestehen- den Forderung nachhaltig um mehr als 20 % so wird de Verkäufer des Käufers Sicherheiten freigeben.

(6) Der Verkäufer ist berechtigt, die Eigentumsvorbehaltsrechte geltend zu machen, ohne vom Vertrag zurückzutreten. Er kann vom Verkäufer verlangen, dass ihm dieser die abgetretenen Forderungen und deren Drittschuldner benennt, alle zum Einzugs dieser Forderungen erforder





ALLGEMEINE GESCHÄFTS- UND VERKAUFSBEDINGUNGEN DER WKI ISOLIERTECHNIK GMBH

lichen Angaben macht, die dazugehörigen Unterlagen an den Verkäufer zumindest in Kopie aushändigt und dem Drittschuldner die Abtretung anzeigt. Der Verkäufer ist auch selbst zur Abtretungsanzeige an den Drittschuldner berechtigt.

§ 9 Erfüllungsort und Gerichtsstand

- (1) Erfüllungsort für die Lieferung ist die jeweilige Verladestation (vgl. die Regelung zum Gefahrübergang). Erfüllungsort für die Zahlung ist der Sitz des Verkäufers bzw. dessen kontoführende Bankfiliale.
- (6) Gerichtsstand für sämtliche sich aus dem Vertragsverhältnis zwischen den Parteien ergebenden Streitigkeiten, Wechsel- und Scheckprozesse eingeschlossen, ist der für den Firmensitz des Verkäufers zuständige Gerichtsstand, soweit der Käufer Kaufmann, juristische Person des öffentlichen Rechts oder öffentlich – rechtliches Sondervermögen ist. Der Verkäufer ist auch berechtigt, vor einem Gericht zu klagen, welches für den Sitz oder Niederlassung des Käufers zuständig ist.



